



ДУНДГОВЬ АЙМГИЙН ЗАСАГ ДАРГЫН
ДЭРГЭДЭХ СТАТИСТИКИЙН ХЭЛТЭС



Аймагын нийгэм,
эдийн засгийн
байдал
2017/12

АЙМГИЙН НИЙГЭМ, ЭДИЙН ЗАСГИЙН БАЙДАЛ 2017/12



Dundgovi@nso.mn

www.1212.mn



Monstat



ezStat

Статистикийн хэрэглэгч та бүхэн манай хэвлэмэл бүтээгдэхүүн болон тоо мэдээллүүдийг МОНСТАТ, ezStat аппликейшнуудээр дамжуулан Apple-ын iPhone, iPad Төхөөрөмжтэй бол App store-с андройд үйлдлийн системийн төхөөрөмжтэй бол Google play-с татаж авч, суулгаж ашиглах боломжтой.

12 - р сар

- Сумдын товч мэдээлэл
- Хамгийн өндөр, хамгийн бага үзүүлэлттэй сумд
- Төсвийн орлого, /сумаар/
- Төсвийн зарлага
- Банкны кассын орлого зарлага, зээл хадгаламж
- Суурин хүн амын тоо, шилжих хөдөлгөөн
- Хүн ам нийгмийн зарим үзүүлэлт
- Хүн амын төрөлт, нас баралт
- Хөдөлмөр эрхлэлтийг дэмжих сангийн үзүүлэлт
- Бүртгэлтэй ажилгүйчүүд, ажлын байрны зуучлал
- НД –ын сангийн орлого, зарлага, даатгуулагчийн тоо
- НД-ын шимтгэл, тэтгэвэрийн хэмжээ
- Боловсрол
- Эрүүл мэндийн үйл ажиллагааны үзүүлэлтүүд
- Халдварт өвчин
- Нийгмийн халамжийн сангийн үзүүлэлт
- Мал тооллого
- Төл бойжилт, том малын зүй бус хорогдол
- Тариалсан талбайн мэдээ
- Аж үйлдвэр
- Барилга
- Тээвэр холбоо
- ХАА бүтээгдэхүүний үнэ
- Хүнсний гол нэрийн бүтээгдэхүүний үнийн мэдээ
- Хэрэглээний үнийн индекс
- Газар
- Гэмт хэрэг /сумдаар/
- Цаг уур

Аймгийн нийгэм, эдийн засгийн байдал (2017 оны жилийн эцсийн байдлаар)



I.Төсвийн орлого

Санхүү, төрийн сангийн хэлтсийн мэдээгээр 2017 оны жилийн эцэст орон нутгийн төсвийн орлогын төлөвлөгөөний биелэлт 105.6 хувьтай буюу 7373.7 сая төгрөгийн гүйцэтгэлтэй байна. Үүнээс гадна улсын төвлөрсөн төсөвт оруулбал зохих орлогын төлөвлөгөө 92.4 хувьтай буюу 2449.7 сая төгрөгийн орлогыг улсын төвлөрсөн төсөвт оруулаад байна. Улсын болон орон нутгийн төсөвт нийт дүнгээр 9910.1 сая төгрөгийн орлого оруулж, аймгийн дүнгээр орлогын төлөвлөгөөний биелэлт 102.3 хувьтай байна.

Тусламжийн орлогыг оруулан тооцсоноор аймгийн хэмжээний нийт орлого ба тусламж 39239.6 сая төгрөг болж, төлөвлөгөөний биелэлт 100.7 хувьтай байна. Орон нутгийн төсөвт улсын төсвөөс авсан санхүүгийн дэмжлэг 6292.6 сая төгрөг, тусгай зориулалтын шилжүүлгээс санхүүжих 23639.9 сая төгрөг, Орон нутгийн хөгжлийн нэгдсэн сангийн орлогын шилжүүлгээс 1648.8 сая төгрөг нийт 31779.2 сая төгрөгийн тусламжийн орлого орсон байна.

Орон нутгийн төсвийн орлогынхоо төлөвлөгөөг Дэрэн, Говь-Угтаал, Өлзийт, Гурвансайхан, Баянжаргалан, Дэлгэрцогт сумд 4.5-36.0 хувиар буюу 4870.8-112567.4 мянган төгрөгөөр төлөвлөгөөгөө тасласан бол бусад бүх сумд төлөвлөгөөгөө 3.8-17.7 хувиар давуулан биелүүлсэн байна.



II.Төсвийн зарлага

2017 оны жилийн эцсийн байдлаар орон нутгийн төсвийн байгууллагын зардлын дүн 39968.9 сая төгрөг болж өмнөх оны мөн үетэй харьцуулахад 1.0 хувиар өссөн байна. Зардлын төрлөөр авч үзвэл цалин хөлс нэмэгдэл урамшууллын зардал 18418.0 сая төгрөгт хүрч өмнөх оны мөн үеэс 0.8 хувиар өсч, нийт зардлын 46.1 хувийг эзэлж байна. Ажил олгогчоос нийгмийн даатгалд төлөх шимтгэл өмнөх оноос 2.2

хувиар өсч 2036.7 сая төгрөг болсон байна. Мөн байр ашиглалттай холбоотой бусад зардал өмнөх оноос 2.1 хувиар өсч 3298.2 сая төгрөг, хангамжийн бараа материалын зардал 807.6 сая төгрөг болж өмнөх оноос 14.2 хувиар, норматив зардал 1435.4 сая төгрөг болж 3.1 хувиар, эд хогшил урсгал засварын зардал 673.4 сая төгрөг болж 2.4 дахин, томилолтын зардал 170.4 сая төгрөг болж 15.1 хувиар, бараа үйлчилгээний бусад зардал 2644.3 сая төгрөг болж 29.3 хувиар, бусад урсгал шилжүүлэг 6317.5 сая төгрөг болж 31.0 хувиар тус тус өссөн байна. Өмнөх онтой харьцуулахад хамгийн их буурсан зардал хөрөнгийн зардал 44.2 хувиар буурч 3110 сая төгрөг, бусдаар гүйцэтгүүлсэн ажил үйлчилгээний төлбөр хураамж 852.4 сая төгрөг болж 5.5 хувиар, Засгийн газрын дотоод шилжүүлэг 205.0 сая төгрөг болж 0.3 хувиар тус тус буурсан байна.



III. Банк

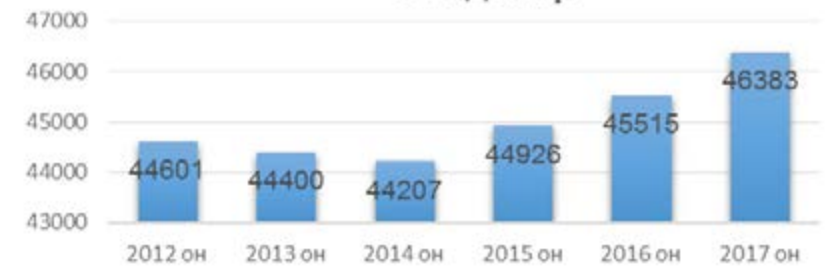
Банкны зээлийн үлдэгдэл өмнөх оны мөн үеэс 13.8 хувиар өсч 95817.6 сая төгрөг болов. Үүнээс анхаарал хандуулах зээл 381.7 сая төгрөг, чанаргүй зээл 602.1 сая төгрөгийн үлдэгдэлтэй болж өмнөх оны мөн үеэс анхаарал хандуулах зээл 2.4 хувиар өсч, чанаргүй зээл 2.8 хувиар буурсан байна. Нийт зээлийн үлдэгдлийн 1 хувийг анхаарал хандуулах ба чанаргүй зээл эзэлж байна. Иргэдийн хувийн хадгаламж өмнөх оны мөн үеэс 23.5 хувиар өсч 40317.2 сая төгрөг болов.



IV. Хүн амын зарим үзүүлэлтүүд

Хүн ам: 2017 оны жилийн эцсийн байдлаар аймгийн нийт хүн ам 46383 болж өмнөх оноос 686 хүнээр буюу 1,9 хувиар өслөө. Өндөршил, Өлзийт сумдын хүн ам 1,42-1,7 хувиар буурсан бол бусад бүх сумдад өссөн байна. Нийт хүн амын өсөлтийг сүүлийн 6 жилээр авч үзвэл 2012-2014 онуудад хүн амын тоо 0,4-0,5 хувиар буурч байсан бол 2014-2017 онуудад 1,3-1,8 хувиар өссөн эерэг үзүүлэлттэй байна. Нийт хүн амын 49,8 хувь буюу 23078 нь эмэгтэй 50,2 хувь буюу 23305 нь эрэгтэйчүүд байна

Хүн амын тоо 2012-2017 оны байдлаар



Аймгийн хэмжээнд 100 болон түүнээс дээш настай 1 хүн байгаа нь Сайхан-Овоо сумын 4-р багт амьдарч байна. Нийт хүн амыг насны бүлгээр авч үзвэл 0-16 насны 15018 хүн байгаа нь нийт хүн амын 32,3 хувь, 16-59 насны 27604 хүн байгаа нь 59,5 хувь, 60 болон түүнээс дээш насны 3761 хүн байгаа нь нийт хүн амын 8,1 хувийг бүрдүүлж байна.

Өрх: Өрхийн тоо 14556 болж өмнөх оноос 428 өрхөөр буюу 3,0 хувиар өслөө. Өрхийн тоо өссөнөөр нэг өрхөд ногдох хүн амын тоо буурч 3,2 болжээ.

Хөдөөд 7333 өрхийн 23341 хүн амьдарч байгаа нь нийт хүн амын 50,3 % юм. Аймгийн төвд 3732 өрхийн 12339 хүн байгаа нь нийт хүн амын 26,6% , сумын төвд 3491 өрхийн 10703 хүн амьдарч байгаа нь 23,1 хувь байна.

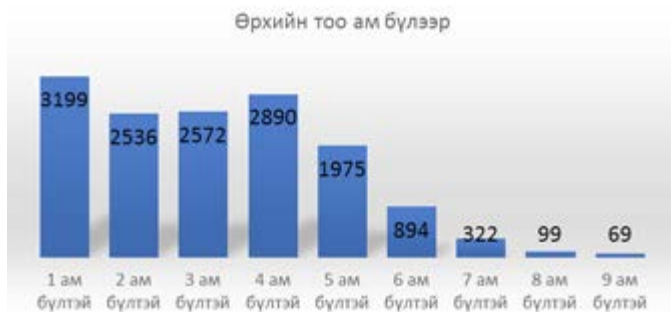
Нийт өрхийн тоо 2012-2016



Нийт өрхийн 73.6 хувь буюу 10727 нь эрэгтэй тэргүүлэгчтэй, 26.4 хувь буюу 3829 нь эмэгтэй тэргүүлэгчтэй өрх байна

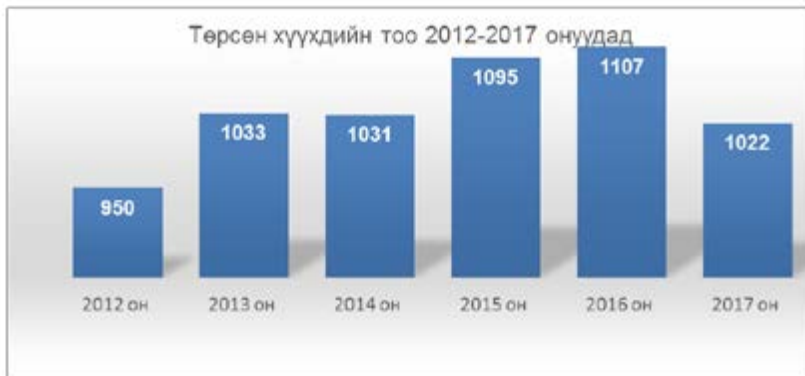


Аймгийн хэмжээний нийт өрхийн 21,9 хувь нь 1 ам бүлтэй, 19,9 хувь нь 4 ам бүлтэй, 17,7 хувь нь 3 ам бүлтэй, 17,4 хувь нь 2 ам бүлтэй, 13,6 хувь нь 5 ам бүлтэй бол 9,5 хувь нь 6 болон түүнээс дээш ам бүлтэй өрх байна. Аймгийн хэмжээнд 18 хүртлэх насны 4 болон түүнээс дээш хүүхэдтэй өрхийн тоо 451 байна.



Ганц бие ахмад настай өрхийн тоо 1029 байгаагийн 273 нь буюу 26,5 хувь нь 60-аас дээш настай эрэгтэй, 756 нь буюу 73,5 хувь нь 55 –аас дээш настай эмэгтэй байна

Төрөлт: 2017 онд нийт 1022 хүүхэд шинээр мэндэлсэн нь өнгөрсөн оноос 85 хүүхдээр буюу 7,7 хувиар буурсан байна. Шинээр төрсөн хүүхдийн 546 нь буюу 53,4 хувь нь эрэгтэй хүүхэд, 476 нь буюу 46,6 хувь нь эмэгтэй хүүхэд байна. Аймгийн хэмжээнд 1000 хүнд ногдох төрөлт 22,0 болж 2,3 пунктээр буурсан байна.



Адаацаг, Говь-Угтаал, Дэлгэрцогт, Дэлгэрхангай, Гурвансайхан сумдад төрөлт өмнөх оноос нэмэгдсэн бол бусад сумдад 2,5-14,6 хувиар буурсан байна

Гэрлэлт, цуцлалт, үрчлэлт: Энэ онд 255 гэрлэлт бүртгэгдсэн нь өмнөх оноос 86 гэрлэлт буюу 50,8 хувиар өссөн байна. Сайнцагаан суманд 99, Адаацаг суманд 31, Луус суманд 19, Эрдэнэдалай суманд 18 гэрлэлт бүртгэгдсэн нь хамгийн өндөр үзүүлэлт юм.

Энэ онд 30 гэр бүл гэрлэлтээ цуцлуулсан нь өмнөх оноос 6,2 хувь буюу 2 тохиолдолоор буурчээ. 2017 оны байдлаар нийт 16 хүүхэд үрчлэгдсэн нь өнгөрсөн оноос 5 тохиолдолоор буурсан байна.

Нас баралт: 2017 онд аймгийн хэмжээнд 248 хүн нас барсан нь өмнөх оноос 66 хүн буюу 21,0 хувиар буурсан байна. Нас баралтын 62,5 хувийг эрэгтэйчүүд, 37,5 хувийг эмэгтэйчүүд эзэлж байна. Сумдаар авч үзвэл Гурвансайхан, Сайхан-Овоо сумдад нас баралт 2-3 хүнээр өссөн бол бусад 13 суманд буурсан байна.

Аймгийн хэмжээнд 1000 хүнд ногдох нас баралт 5.3 болж өмнөх оноос 1.6 пунктээр буурсан байна.

Шилжилт хөдөлгөөн: Хүн амын шилжилт хөдөлгөөний мэдээгээр 2017 онд тус аймагт 777 хүн шилжин ирж өмнөх оноос

76 хүнээр буюу 10,8 хувиар өссөн байна. Шилжин ирсэн нийт хүн амын 70,9 хувь буюу 511 нь насанд хүрэгчид, 266 нь буюу 29,1 хувь нь 16-аас доош насны хүүхэд байна. Шилжин явсан хүн амын тоо 609 болж өмнөх оноос 546 хүнээр буюу 52,7 хувиар буурсан байна. Шилжин явсан нийт хүн амын 434 нь буюу 71,3 хувь нь насанд хүрэгчид байгаа бол 28,7 хувь нь буюу 175 нь 0-16 насны хүүхэд байна. Аймаг доторх шилжих хөдөлгөөн 2926 бүртгэгдсэн нь өмнөх оноос 10,6 хувиар өссөн байна.

Өнчин хүүхэд: Аймгийн хэмжээнд 32 бүтэн өнчин хүүхэд байгаагийн 13 нь эмэгтэй. 30 нь 5 дээш насны хүүхэд байгаа бол 0-4 насны 2 хүүхэд байна. Хагас өнчин 390 хүүхэд байгаагийн 205 нь эмэгтэй хүүхэд байна. Хагас өнчин хүүхдүүдийн 260 буюу 66.7 хувь нь 10-с дээш насны хүүхэд, 94 нь 5-9 насны хүүхэд, 36 нь 0-4 насны хүүхэд байна.

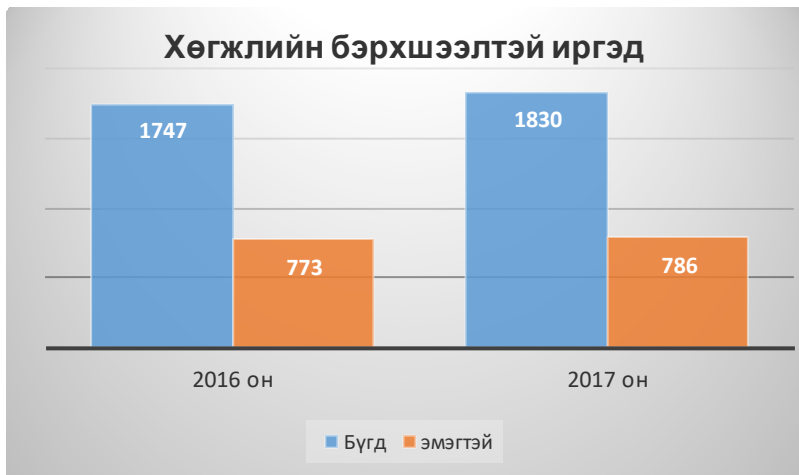


Өрх толгойлсон эцэг эх: 18 хүртлэх насны хүүхэдтэй өрх толгойлсон хүний тоо 1136 болж өмнөх оны мөн үеэс 9,1 хувиар өссөн бол эдгээрийн 89,9 хувь нь эмэгтэйчүүд 10,1 хувь нь эрэгтэйчүүд байна. Нийт өрх толгойлсон хүмүүсийн 819 нь 1-3 хүүхэдтэй, 245 нь 3-5 хүүхэдтэй, 72 нь 6 болон түүнээс дээш хүүхэдтэй байна.

Ганц бие өндөр настан: Ганц биеэр амьдарч байгаа ахмад настаны тоо 1029 болж өнгөрсөн оноос 40 -р буурчээ. Тэдгээрийн 756 нь 55-с дээш насны эмэгтэйчүүд 273 нь 60-с дээш насны эрэгтэйчүүд байна. Үүнээс Сайнцагаан суманд 312, Эрдэнэдалай суманд 142

ахмад настан ганцаараа амьдарч байгаа нь өндөр үзүүлэлт юм. Аймгийн хэмжээнд тэтгэвэр тэтгэмж тогтоолгоогүй 3 ахмад настан байгаагийн 2 нь Эрдэнэдалай сум, 1 нь Цагаандэлгэр сумын ахмад настан байна.

Хөгжлийн бэрхшээлтэй иргэн: 2017 оны эцсээр аймгийн хэмжээнд хөгжлийн бэрхшээлтэй 1830 хүн байгаа нь өнгөрсөн оны мөн үеэс 4,7 хувиар өссөн байна. Хөгжлийн бэрхшээлтэй нийт хүн амын 43,0 хувийг эмэгтэйчүүд эзэлж байна.



Хөгжлийн бэрхшээлийн хэлбэрээр авч үзвэл:

- Харааны бэрхшээлтэй 190. Үүнээс эмэгтэй 58
- Ярианы бэрхшээлтэй 61 . үүнээс эмэгтэй 25
- Сонсголын бэрхшээлтэй 122. Үүнээс эмэгтэй 56
- Хөдөлгөөний бэрхшээлтэй 404. Эмэгтэй 163
- Сэтгэцийн хөгжлийн бэрхшээлтэй 428. Эмэгтэй 212
- Хавсарсан бэрхшээлтэй 104. Эмэгтэй 48

-Бусад төрлийн хөгжлийн бэрхшээлтэй 521 хүн, эмэгтэй 244 хүн байна. Төрлөөр нь авч үзвэл нийт хөгжлийн бэрхшээлтэй хүмүүсийн 47,6 хувь нь төрөлхийн, 39,9 хувь нь ердийн өвчнөөр, 2,5 хувь нь мэргэжлээс шалтгаалах өвчнөөр, 10 хувь нь осол гэмтлээр хөгжлийн бэрхшээлтэй болсон хүмүүс байна.



V.Бүртгэлтэй ажилгүйчүүд

2017 оны 12 сарын байдлаар аймгийн хөдөлмөрийн хэлтэст бүртгэлтэй, ажил идэвхтэй хайж байгаа 911 хүн бүртгэгдсэн нь өмнөх оны мөн үеэс 5 хүнээр буурсан байна. Нийт ажилгүйчүүдийн 47.3 хувь буюу 431 хүн нь эмэгтэйчүүд байна. Аймгийн хэмжээнд хөдөлмөрийн насны 10000 хүнд 303 ажилгүйчүүд ногдож байхад Говь-Угтаал 951, Баянжаргалан 377, Сайнцагаан 385, Луус /395/, Дэлгэрцогт суманд /401/, Өндөршил /495/ байгаа нь аймгийн дунджаас дээгүүр байна. Бүртгэлтэй ажилгүй иргэдийн 18.0 хувь нь дипломын болон баклавын дээд, 4.0 хувь нь тусгай мэргэжлийн дунд, 8.0 хувь нь техникийн болон мэргэжлийн, 36.0 хувь нь бүрэн дунд, 22.0 хувь нь суурь, 9.0 хувь нь бага, 3.0 хувь нь боловсролгүй иргэд байна.



VI.Ажлын байрны зуучлал

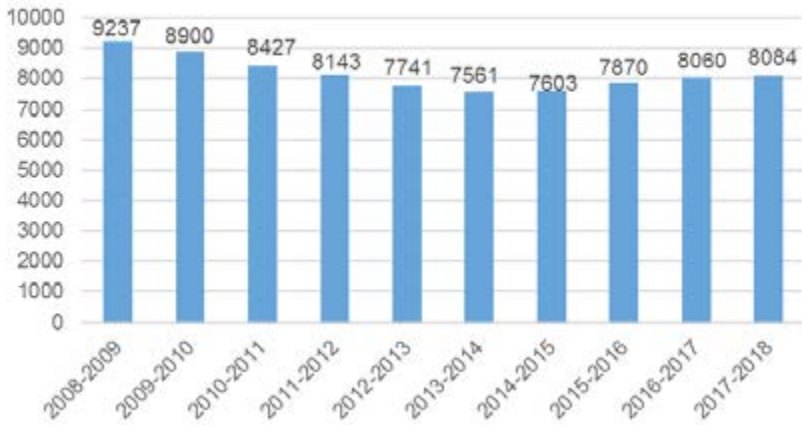
Хөдөлмөрийн хэлтсийн 2017 оны 12 сарын мэдээгээр нийт 509 хүн ажлын байранд зуучлагдсан нь өмнөх оны мөн үеэс 218 хүнээр нэмэгдсэн байна. Ажлын байранд зуучлагдсан иргэдийг эдийн засгийн үйл ажиллагааны салбараар авч үзэхэд 23.4 хувь нь ХАА, ан агнуур, ойн аж ахуй, 32.8 хувь нь үйлчилгээний бусад үйл ажиллагаа, 8.3 хувь нь барилга, 5.1 хувь нь төрийн удирдлага ба батлан хамгаалах үйл ажиллагаа, 5.3 хувь нь уул уурхай олборлолт, 4.5 хувь нь удирдлагын болон дэмжлэг үзүүлэх, 7.7 хувь нь боловсролын салбар, 2.9 хувь нь бөөний болон жижиглэн худалдаа, 2.8 хувь нь цахилгаан эрчим хүч, уур агааржуулалт, 2.6 хувь нь хүний эрүүл мэнд нийгмийн халамжийн чиглэлд зуучлагдсан бол үлдсэн хувь нь бусад салбарт зуучлагджээ.



VII.Боловсрол

2017-2018 оны хичээлийн жилд ерөнхий боловсролын сургуульд суралцагчдын тоо 8084 болж өнгөрсөн оноос 0.3 хувиар өссөн байна.

ЕБС-д суралцагсад



2016-2017 оны хичээлийн жилд ерөнхий боловсролын сургуулийн 9-р ангийг 714, 12-р ангийг 528 хүүхэд төгссөн байна. 2017-2018 оны хичээлийн жилд ерөнхий боловсролын сургуулийн нэгдүгээр ангид 811 хүүхэд элссэн нь өмнөх хичээлийн жилээс 0.9 хувиар буурсан байна.

Дотуур байранд суудаг хүүхдийн тоо энэ хичээлийн жилд өмнөх оноос 17.5 хувиар өсч 965 хүүхэд болжээ.



VIII. Нийгмийн даатгал

Аймгийн нийгмийн даатгалын сангийн орлого 2017 оны жилийн эцсийн байдлаар 28119,2 сая төгрөг, зарлага 27283,3 сая төгрөг болж, өмнөх оны мөн үеийнхээс орлого 1905,4 сая төгрөг буюу 7,3 хувь, зарлага 994,1 сая төгрөг буюу 3,8 хувиар өслөө.

Аймгийн нийгмийн даатгалын хэлтсийн мэдээгээр нийгмийн даатгалд 2017 оны жилийн эцэст 11072 хүн шимтгэл төлөгч, даатгуулагчаар бүртгэгдсэний 2430 хүн буюу 21.9 хувь нь аж ахуйн нэгж, байгууллагаас, 4186 хүн буюу 37,8 хувь нь төсөвт байгууллагаас 4456 хүн буюу 40.2 хувь нь сайн дураар шимтгэл төлсөн байна.

Нийгмийн даатгалын сангаас олгосон тэтгэврийн хэмжээ 2017 оны жилийн эцсийн байдлаар 22275,2 сая төг болж, үүний 82.3 хувийг өндөр настны, 11,9 хувийг хөгжлийн бэрхшээлтэй иргэдийн,

2,9 хувийг тэжээгчээ алдсаны, 2.9 хувийг цэргийн тэтгэвэр эзэлж байна.

Энэ оны жилийн эцсийн байдлаар тэтгэврийн даатгалын сангаас тэтгэвэр авагч 6530 хүн байна. Нийт тэтгэвэр авагчдын 80.8 хувь буюу 5278 хүн өндөр насны, 13,9 хувь буюу 905 хүн тахир дутуугийн, 3.5 хувь буюу 230 хүн тэжээгчээ алдсаны, 1.8 хувь буюу 117 хүн нь цэргийн тэтгэвэр авагчид байна.

Энэ оны эхний 12 сарын байдлаар тэтгэмжийн даатгалын сангаас тэтгэмж авагчид 2401, ҮОМШӨ-ний даатгалын сангаас тэтгэвэр тэтгэмж авагчид 50, ажилгүйдлийн даатгалын сангаас ажилгүйдлийн тэтгэмж авагч 224 хүн байна. 2017 оны жилийн эцсийн байдлаар эрүүл мэндийн даатгалд даатгуулагч 39059 иргэн байгаагийн 72,1 хувь буюу 28143 төр хариуцах иргэд, 15.9 хувь буюу 6229 малчид, 9.8 хувь буюу 3827 аж ахуйн нэгжийн эзэн, хувиараа хөдөлмөр эрхлэгч иргэд, 2.2 хувь буюу 860 оюутан суралцагсад, ял эдэлж буй хоригдол байна. 2017 оны жилийн эцсийн байдлаар аймгийн нийгмийн даатгалын хэлтсийн мэдээгээр нийгмийн даатгалын шимтгэлийн орлого 10895,1 сая төгрөг болж төлөвлөгөөгөө 2,1 хувиар буюу 223,8 сая төгрөгөөр давуулан биелүүлсэн байна. Нийгмийн даатгалын шимтгэлийн орлогын төлөвлөгөөгөө бүх сумд давуулан биелүүлсэн байна.



ҮI. Эрүүл мэнд

Эрүүл мэндийн газрын мэдээгээр аймгийн хэмжээнд 2017 оны жилийн эцсийн байдлаар 878 эх төрсөн нь өнгөрсөн мөн үеэс 77 төрөлтөөр буурсан ба нийт 881 хүүхэд амьд төрсөн байна. Төрсөн эхчүүдийн 89,3 хувь нь аймгийн нэгдсэн эмнэлэгт төрсөн байна. Тус аймагт энэ сарын байдлаар эхийн эндэгдэл гараагүй.

2017 оны жилийн эцсийн байдлаар нялхсын эндэгдэл 8 тохиолдол бүртгэгдсэн нь өнгөрсөн мөн үеэс 8 тохиолдлоор буурсан ба Нэгдсэн эмнэлэгт 3 нярай, Дэрэн суманд 1 нярай, Сайхан-Овоо суманд 1 нярай, Боржгин мандал өрхийн эмнэлэгт 1 хүүхэд амьсгалын замын өвчний улмаас, Дэлгэрхангай, Цагаандэлгэр суманд тус бүр нэг нэг хүүхэд ослын улмаас эндсэн байна.

Харин 1-5 насны хүүхдийн эндэгдлийн 6 тохиолдол бүртгэгдсэн нь

өнгөрсөн мөн үеэс 2 оор нэмэгдсэн ба өвчний улмаас Адаацагт-1, Сайхан-Овоо-1, Сайнцагаанд-1, хүүхэд, бусад ослын улмаас Эрдэнэдалай суманд 1, Дэрэн суманд -2 хүүхэд эндсэн байна.

Эрүүл мэндийн газрын мэдээгээр жилийн эцсийн байдлаар нас баралтын 231 тохиолдол бүртгэгдсэн бөгөөд өнгөрсөн оны мөн үеэс 36 тохиолдлоор буурчээ. Нас барсан хүний 16,4 хувь буюу 38 хүн эмнэлэгт нас барсан байна. Нас баралтыг шалтгаанаар нь авч үзвэл хорт хавдрын нас баралт хамгийн өндөр 28,6 хувийг эзэлж байна. Мөн осол гэмтлийн шалтгаант нас баралтын 39 тохиолдол бүртгэгдэж, нийт нас баралтын 16,9 хувийг эзэлж байна. Осол гэмтлийн шалтгаант нас баралтыг бүтцээр нь авч үзвэл амиа хорлосон 7, бусдад хорлогдсон 2, зам тээврийн ослоор 14, бусад ослоор 16 тохиолдол бүртгэгдсэн байна.

2017 оны жилийн эцсийн байдлаар стационарит шинээр 11141 эмчлүүлэгч хэвтэж, 11044 эмчлүүлэгч эмнэлгээс гарсан бөгөөд нийт 79586 ор хоног ашиглаж, дундаж ор хоног 7.2 байна.

2017 оны жилийн эцсийн байдлаар 168037 амбулаторийн үзлэг бүртгэгдсэнээс урьдчилан сэргийлэх үзлэг 33,0%, амбулаторийн үзлэг 45,5%, идэвхитэй хяналт 14,2 %, гэрийн үзлэг 7,3 %- ийг эзэлж байна. Нийт үзлэгт хамрагдсан хүмүүсийн 37,9 хувь нь эрэгтэй, 62,1 хувь нь эмэгтэй хүн байна.

2017 оны жилийн эцсийн байдлаар хорт хавдрын 69 өвчлөлийн тохиолдол шинээр бүртгэгдэж, хорт хавдрын хяналтанд байгаа хүмүүсээс 66 хүн нас барсан байна.

Аймгийн хэмжээнд 2017 оны жилийн эцсийн байдлаар халдварт өвчний 491 тохиолдол бүртгэгдээд байгаа нь урьд оны мөн үеэс 152 тохиолдлоор буурч, 10000 хүн амд ногдох халдварт өвчнөөр өвчлөгдийн тоо 108,6 болж өмнөх оны мөн үеэс буурсан байна.

Халдварт өвчнийг бүтцээр нь авч үзвэл бэлгийн замын халдвар 25,3 хувь, вируст гепатит 1.6 хувь, амьсгалын замын халдвар 63,1 хувь, сүрьеэ 7.9 хувь, бусад өвчлөл 2,1 хувийг тус тус эзэлж байна.

Х.Хөдөө аж ахуй



Дундговь аймаг 2017 оны жилийн эцэст 3593.0 мянган толгой мал тоолуулсан нь өмнөх оноос 533.1 мянган толгой буюу 17.4 хувиар өссөн байна. Үүний дотор тэмээ

36.8 мянга, адуу 160.2 мянга, үхэр 75.3 мянга, хонь 1686.2 мянга, ямаа 1634.6 мянган толгой болж мал сүрэг таван төрөл дээрээ өссөн үзүүлэлттэй гарлаа.

**Дундговь аймгийн нийт малын тоо, толгойн өсөлт
бууралт/мян.толгой**

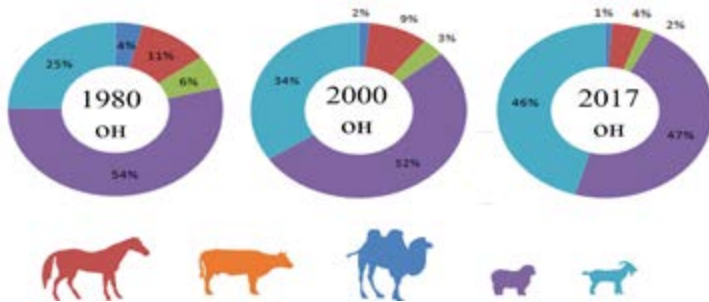


Малын өсөлтийг төрлөөр нь авч үзвэл адуу 16.9 хувь буюу 23.1 мянга, үхэр 20.1 хувь буюу 12.6 мянга, тэмээ 8.7 хувь буюу 2.9 мянга, хонь 17.3 хувь буюу 249.0 мянга, ямаа 17.7 хувь буюу 245.4 мянган толгойгоор тус тус өссөн байна.



Нийт мал сүрэгт хонь 46.9 хувь, ямаа 45.5 хувь, адуу 4.5 хувь, үхэр 2.0 хувь, тэмээ 1.0 хувийг эзэлж байна. Энэ оныг 1980 онтой харьцуулж үзэхэд нийт сүрэгт эзлэх хонины хувь 7.0 пунктээр буурч, ямааны эзлэх хувь 21.0 пунктээр өссөн, адууны эзлэх хувь 7.0 пунктээр буурсан, үхрийн эзлэх хувь 4 пунктээр буурсан, тэмээний эзлэх хувь 3 пунктээр буурсан байна.

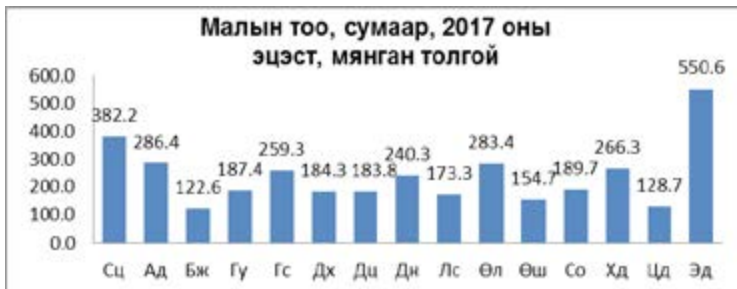
МАЛ СҮРГИЙН БҮТЭЦ



Малын тоо 2017 оны эцэст 15 сум болон аймгийн дүнгээр 5 төрлөөр өсчээ. Нийт малын тоо Дэлгэрхангай 25.9 хувь, Сайхан-Овоо 21.1 хувь, Луус 20.4, Хулд 20.1 хувь,

Бүлэглэлт	Малтай өрхийн тоо		Нийт дүнд эзлэх хувь	
	2016	2017	2016	2017
Бүгд	7947	8283	100	100
50 хүртэл малтай	791	648	10.0	7.8
51-100	813	798	10.2	9.6
101-200	1565	1422	19.7	17.2
201-500	2635	2800	33.2	33.8
501-999	1538	1825	19.4	22
1000-1499	462	587	5.8	7.1
1500-2000	91	137	1.1	1.7
2000-с дээш	52	66	0.7	0.8

Өлзийт 19.7 хувь, Дэлгэрцогт 18.9 хувиар тус тус өссөн нь өндөр үзүүлэлт байна.



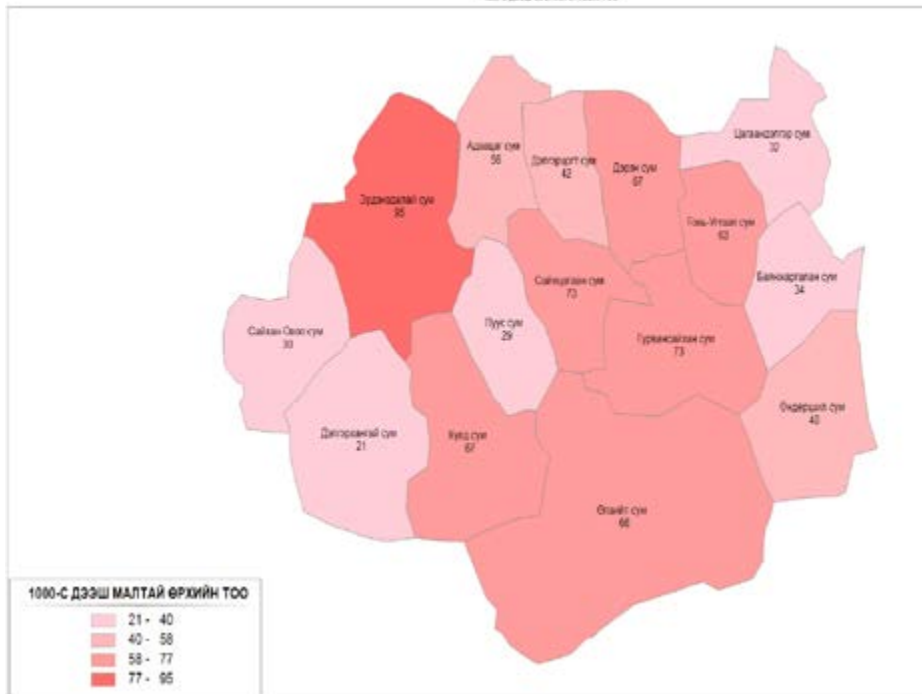
Дундговь аймгийн Эрдэнэдалай сум Монгол улсын хамгийн олон малтай сумаар шалгарлаа.

Аймгийн хамгийн олон малтай сумаар Эрдэнэдалай 550,6 мянган толгой, Сайнцагаан 382,2 мянган толгой, Адаацаг сум 286,3 мянган толгой, Өлзийт 283,4 мянган толгой, Хулд 266,3 мянган толгой мал тоолуулсан байна.

Аймгийн хэмжээнд 2017 оны эцэст 8283 малтай өрх байгаагийн 7001 өрх нь мал аж ахуйн үйлдвэрлэл эрхэлдэг малчин өрх байна. Мөн 12219 малчид байгаагаас 43,8 хувь буюу 5357 нь эмэгтэйчүүд байна. Малтай нийт өрхийн тоо өмнөх оноос 4.2 хувиар, малчин өрхийн тоо өмнөх оноос 6.2 хувиар өссөн байна.

Мянгаас дээш малтай малчин өрхийн тоо энэ онд 790 болж, өмнөх оноос 30.6 хувиар өссөн байна. Хоёр мянгаас дээш малтай малчин өрх 66 байгаа бөгөөд Эрдэнэдалай 95, Гурвансайхан 73, Сайнцагаан 73, Дэрэн 67, Хулд 67 мянгат малчидтай болж мянгат малчдын тоогоор тэргүүлж байна.

1000-С ДЭЭШ МАЛТАЙ ӨРХИЙН ТОО



Малтай өрхийн 7.8 хувь нь 50 хүртэл, 9.6 хувь нь 51-100, 17.2 хувь нь 101-200, 33.8 хувь нь 201-500, 22.0 хувь нь 501-999, 9.5 хувь нь 1000-аас дээш малтай байна.

Малтай нэг өрхөд малын тоо 2017 онд дунджаар 435 болж өмнөх оноос 50 толгой буюу 13.0 хувиар өслөө. Малтай нэг өрхөд ногдох малын тоогоор Гурвансайхан, Говь-Угтаал, Дэрэн, Хулд, Өлзийт сумд тэргүүлж байна.

Аймгийн хэмжээнд 2017 онд оны эхний эх малын 94.0 хувь нь төллөж, гарсан төлийн 99.1 хувь нь бойжсон байна. Энэ онд оны эхний малын 0,1 хувь буюу 3362 том мал хорогдов. Үүний дотор оны эхний тэмээ, адуу, хонь, ямааны 0,1 хувь, үхрийн 0.2 хувь нь хорогджээ.

Ургац: 2017 оны 12 сарын байдлаар нийт 29.6 га-д төмс, 22.2 га-д хүнсний ногоо, 169.0 тн төмс, 77.2 тн хүнсний ногоо, өөрийн хүчээр 20 тн өвс, 9659.3 тн гар тэжээл бэлтгэсэн байна.



Х.Барилга

Аймгийн дүнгээр энэ онд 8003.0 сая төгрөгийн барилга угсралт, их засварын ажил хийгдсэн нь өмнөх онтой харьцуулахад 27.9 хувиар буурсан байна. Энэ онд 1620.0 сая төгрөгийн орон сууцны барилга, 1462.2 сая төгрөгийн худалдаа үйлчилгээний зориулалттай барилга, 80.2 сая төгрөгийн конторын зориулалттай барилга, 459.1 сая төгрөгийн орон сууцны бус бусад барилга, 44.9 сая төгрөгийн эрчим хүчний ажил, 820.7 зам талбайн, 164,3 сая төгрөгийн далан суваг шугамын ажил, 268.3 сая төгрөгийн бусад зам талбайн ажил, 169.0 төгрөгийн орон сууцны их засвар, 2562.1 орон сууцны бус их засварын ажил хийгдсэн байна.



XI. Аж үйлдвэр

Аж үйлдвэрийн бүтээгдэхүүн үйлдвэрлэлт 2017 оны 12 сарын байдлаар 8097.8 сая төгрөг болж өнгөрсөн оны мөн үетэй харьцуулахад нийт дүнгээр 35.5 хувиар өссөн байна. Энэхүү өсөлтөнд уул уурхайн олборлох аж үйлдвэр өмнөх онтой харьцуулахад 79 хувиар өссөн нь голлох нөлөөг үзүүлсэн байна. Мөн боловсруулах аж үйлдвэр 1.5 хувиар, цахилгаан дулааны эрчим хүч үйлдвэрлэлт ус хангамж 24.3 хувиар өссөн байна.



ХII. Хэрэглээний бараа үйлчилгээний үнэ, үнийн индекс

Хэрэглээний үнийн индекс нь хэрэглэгчдийн худалдаж авсан бараа, үйлчилгээний нэр төрөл, чанар өөрчлөлтгүй тогтвортой байхад үнэ дунджаар хэрхэн өөрчлөгдөж буйг хэмжих үзүүлэлт бөгөөд нэг өрхөөр биш, нийт өрхөөр тооцсон үнийн дундаж өөрчлөлтийг харуулна. Тус аймагт 2017 оны 12-р сарын байдлаар хэрэглээний үнийн индекс 2016 оны 12-р сартай харьцуулахад 5.0 хувиар өсчээ.

Хэрэглээний үнийн индекс 5.0 хувиар өсөхөд хүнсний бараа согтууруулах бус ундааны бүлэг 9.6 хувиар, согтууруулах ундаа, тамхи мансууруулах бодис 6.3 хувиар, хувцас бөс бараа гутлын бүлэг 0.9 хувь, орон сууц, ус, цахилгаан, түлшний бүлэг 0.7 хувь өссөн, гэр ахуйн тавилга, гэр ахуйн барааны бүлэг 6.5 хувь, эм тариа эмчилгээний бүлэг 3.3 хувиар өссөн нь нөлөөлсөн байна.

2017 оны 12 сарын байдлаар Сайнцагаан сумын хүнсний зах, дэлгүүрт худалдаалагдаж байгаа хүнсний гол нэрийн бараа, бензин, дизель түлш болон ноолуурын үнийг орууллаа.

ХҮНСНИЙ ГОЛ НЭРИЙН БАРААНЫ ҮНЭ /7 хоногоор/

№	Барааны нэр, төрөл	XII/06	XII/13	XII/20	XII/27
1	Гурил, 1-р зэрэг, кг	1180	1180	1180	1200
2	Хонины мах, кг	4200	4200	4200	4500
3	Үхрийн мах, кг	0	0	0	0
4	Ямааны ястай мах, кг	3500	3500	3500	4000
5	Элсэн чихэр, кг	2066	2066	2066	2066
6	Цагаан будаа, кг	2230	2230	2230	2230
7	Шингэн сүү, л	2000	2000	2000	2000
8	Ноолуурын үнэ 1 кг	65000	65000	65000	65000
9	Бензин А-80, 1литр	1540	1540	1540	1540
10	Бензин А-92, 1литр	1720	1720	1720	1720
11	Дизель түлш 1 литр	1750	1750	1750	1750



ХIII. Гэмт хэрэг

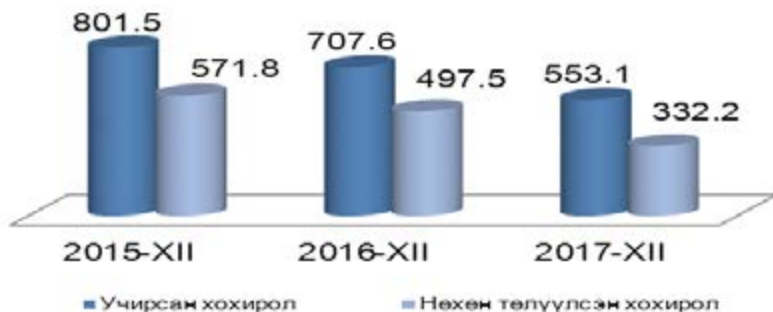
Цагдаагийн хэлтсийн 2017 оны 12 сарын мэдээгээр аймгийн хэмжээнд нийт бүртгэгдсэн гэмт хэргийн тоо 216 болж өнгөрсөн оны мөн үефтэй харьцуулахад 2.3 хувиар

буурсан байна. Гэмт хэрэгт холбогдогсдын тоо өнгөрсөн оны мөн үефтэй харьцуулахад 23.5 хувиар буурч, 163 хүн холбогдоод байна. 2017 оны 12 сарын байдлаар танхайрах, булаалт, ашиглал, албан тушаал, гал түймэрийн гэмт хэрэг гараагүй байна. Өнгөрсөн оны мөн үеэс бусдын бие махбодид гэмтэл учруулах хэрэг, хүчин, золгүй учрал, малын хулгай, дээрэм, тээврийн хэрэгслийн хөдөлгөөний аюулгүй байдал, ашиглалтын журмын эсрэг хэрэг, бусад хэргүүд нэмэгдэж, бусдын өмчийн хулгай, залилангийн хэрэг буурч, хүн амины хэрэг мөн үеийн түвшинд байна.

Бүртгэгдсэн нийт хэргүүдийг өнгөөр нь авч үзвэл 50.9 хувийг бусдын бие махбодьд гэмтэл учруулсан, 1.4 хувийг хүн амины хэрэг, 27.5 хувийг хулгайн, 0.9 хувийг золгүй учрал, 12 хувийг тээврийн хэрэгслийн хөдөлгөөний аюулгүй байдлын эсрэг, 1.4 хувийг дээрэм, 1.4 хувийг хүчин, 1.4 хувийг залилан, 6.9 хувийг бусад хэрэг тус тус эзэлж байна.

Нийт гэмт хэргийн 16.2 хувийг согтуугаар үйлдсэн байна. 18 ба түүнээс дээш насны 10000 хүнд ногдох гэмт хэрэг аймгийн дүн 97 хүн байхад Дэлгэрцогт 209, Цагаандэлгэр 133, Сайнцагаан 97 байгаа нь гэмт хэрэг ихтэй сумдад орж байна.

Гэмт хэргийн улмаас учирсан хохирол, нөхөн төлүүлсэн хохирол, жил бүрийн эцсийн байдлаар /сая.төг/



Гэмт хэргийн улмаас учирсан хохирол 553.1 сая төгрөг, түүний 60.1 хувь буюу 332.2 сая төгрөгийг нөхөн төлүүлээд байна. Гэмт хэрг илрүүлэлтийн хувь аймгийн хэмжээнд өмнөх оны мөн үеэс 3.5 хувиар буурч 64.1 хувьтай байна.



XIV. Байгаль орчин

Дундговь аймгийн нутгаар 2018 оны 01 сард цаг агаар ямар байх тухай урьдчилсан төлөв Энэ сарын агаарын температурын дундаж нь ихэнх нутгаар 15-20 градус хүйтэн байх ба олон жилийн дунджийн орчим байх төлөвтэй. Нэгдүгээр арав хоногийн эхний хагаст нутгийн хойд хэсгээр шөнөдөө 21-26 градус, өдөртөө 5-10 градус хүйтэн, бусад нутгаар шөнөдөө 16-21 градус, өдөртөө 2-7 градус хүйтэн байна. Харин хоёрдугаар арав хоногийн дунд үе, гуравдугаар арав хоногийн эхний хагаст хүйтний эрч чангарч ихэнх нутгаар шөнөдөө 32-37 градус, өдөртөө 19-24 градус хүйтэн байна. Бусад хугацаанд ихэнх нутгаар шөнөдөө 27-33 градус, өдөртөө 15-20 градус хүйтэн байна. Энэ сард нутгийн баруун хойд хэсгээр олон жилийн дунджаас ахиу, бусад нутгаар дунджийн орчим цас орох төлөвтэй. Хоёрдугаар арав хоногийн дунд үеэр нутгийн хойд хэсгээр, хоёрдугаар арав хоногийн сүүлч, гуравдугаар арав хоногийн эхээр ихэнх нутгаар цас орж, цасан шуурга шуурах төлөвтэй. Салхи нэгдүгээр арав хоногийн эхэн болон дунд үеэр ихэнх нутгаар, гуравдугаар арав хоногийн эхэн болон дунд үеэр зарим газраар 12-14 м/с хүртэл ширүүсэх төлөвтэй.

1. СУМДЫН ТОВЧ МЭДЭЭЛЭЛ

2018.01.10

Сумд	нутаг дэвсгэр /мян. га-гаар /	Багийн тоо	өрхийн тоо	хүн амын тоо /суурин хүн амаар/	Шилэн кабельд холбогдсон эсэх	малын тоо / мян. тол /	УБ-аас сум хүртэлх зай км	Аймгийн төвөөс сум хүртэлх зай км	Нийт төрөлт	Нийт нас баралт
Дэлгэрцогт	250.2	3	574	1677	+	183.8	216	44	39	8
Дэрэн	362.4	4	625	2080	+	240.3	210	66	43	11
Говь-Угтаал	270.7	3	541	1591	+	187.4	240	101	32	12
Цагаандэлгэр	342.8	4	390	1047	+	128.7	198	148	15	5
Баянжаргалан	318.9	3	412	1195	+	122.6	286	148	31	4
Өндөршил	485.2	2	479	1421	+	154.7	356	182	24	7
Гурвансайхан	541.6	5	678	2149	+	259.3	300	71	43	12
Өлзийт	1542.1	6	849	2352	-	283.4	358	98	51	10
Хулд	607.0	4	731	2422	+	266.3	343	83	66	11
Луус	316.0	3	561	1827	с	173.3	310	50	38	7
Дэлгэрхангай	620.9	4	710	2279	+	184.3	357	130	51	17
Сайхан-Овоо	405.5	4	670	2180	+	189.7	392	209	38	13
Эрдэнэдалай	735.1	7	1745	5730	+	550.6	275	114	142	32
Сайнцагаан	340.6	9	4721	15508	+	382.2	260	0	339	81
Алдаацаг	330.0	5	870	2925	+	286.4	211	104	70	18
Дүн	7469.0	66	14556	46383		3593.0	-	-	1022	248

2.ХАМГИЙН ӨНДӨР, ХАМГИЙН БАГА ҮЗҮҮЛЭЛТТЭЙ СУМД

Үзүүлэлт	Хэмжих нэгж	2017 оны жилийн эцсийн байдлаар				
		Аймгийн дундаж	Хамгийн их		Хамгийн бага	
Хүн амын тоо /нэг суманд ногдох/	мян.хүн	3,092.0	СЦ	15.5	Цд	1.0
			Эд	5.7	Бж	1.2
			Ад	2.9	Өш	1.4
			Эд	550.6	Цд	122.6
Малын тоо / нэг суманд ногдох/	мянган толгой	239.5	Сц	382.2	Цд	128.7
			Ад	386.4	Өш	154.7
			Хд	27.3	Цд	14.3
			Цд	25.9	Өш	16.9
1000 хүнд ногдох төрөлт	хүн	22.0	Бж	24.8	Со	17.4
			Дх	7.5	Бж	3.3
			Гу	7.5	Лс	3.8
			Со	7.0	Өт	4.3
1000 хүнд ногдох нас баралт	хүн	5.3	Гу	951.0	Цд	0.0
			Өш	495.0	Эд	95.0
			Лс	395.0	Өт	104.0
			Цд	500.0	Дц, Гу,Өш, Бж, Гс, Хд, Лс, Өт, Эд, Ад, Сц нялхсын эндэгдэлгүй	
Нялхсын нас баралт (амьд төрсөн 1000 хүүхдэд)	хүн	9.1	Дн	200.0		
			Со	200.0		
			Гу	245.9	Со	13.7
			Сц	219.9	Дх	18.1
10 000 хүн тутмаас халдварт өвчнөөр өвчлөгчид	хүн	108.6	Цд	99.5	Өт	31.8
			Дц	209.0	Өш	10.0
			Лс	135.0	Эд	11.0
			Сц	133.0	Со	14.0
18 аас дээш насны 10000 хүнд ногдох гэмт хэрэг	тоо	72.0				

3. ОРОН НУТГИЙН ТӨСВИЙН ОРЛОГЫН МЭДЭЭ, мянган төгрөгөөр

Үзүүлэлт	мөр	2016 XII	2017 XII			17/16	
			төл	гүйц	хувь	хувь	
Нийт орлого /тусламжийн дүн/	1	39528332.6	38962854.2	39239635.7	100.7	99.3	
А. УРСГАЛ ОРЛОГО	2	6533121.8	6980336.8	7373738.0	105.6	112.9	
I. ТАТВАРЫН ОРЛОГО	3	4277974.5	4693466.5	4765271.1	101.5	111.4	
1.1 Хүн амын орлогын албан татвар	4	3350813.5	3587096.3	3660078.6	102.0	109.2	
1.1 Цалин хөлс болон түүнтэй адилтгах орлогын татвар		3261156.4	3487240.0	3455875.0	99.1	106.0	
Хувь хүний орлогын албан татварын буцаалт		-430194.4	-436797.3	-436797.4	0.0	0.0	
1.2 Үйл ажиллагааны орлого	5	245548.2	348701.2	422406.4	0.0	0.0	
1.3 Хөрөнгө борлуулсаны	6	112206.7	43000.0	39542.7	0.0	0.0	
1.4 Орлогыг нь тодорхойлох боломжгүй иргэний	7	162096.6	0.0	0.0	0.0	0.0	
1.5 Бусад татвар	8	0.0	144952.4	179051.9	0.0	0.0	
2. Хөрөнгийн татвар/ҮХХболон буу/	9	101554.1	105564.0	112924.9	107.0	111.2	
3. Авто тээврийн хэрэгслийн	12	204898.1	220000.0	238535.1	0.0	116.4	
4. Бусад татвар	13	620708.8	780806.2	753732.5	96.5	121.4	
4.1 Улсын тэмдэгтийн	14	97422.3	123883.1	150244.7	121.3	154.2	
4.2 Ашигт малтмал нөөцийн	15	30597.6	21049.4	22806.5	108.3	74.5	
4.3 Газрын төлбөр	16	229317.7	240000.0	206002.4	85.8	89.8	
4.5 Хог хаягдалын үйлчилгээний	17	19569.7	29578.7	30434.3	102.9	0.0	
4.6 Усны төлбөр	18	29960.4	46000.0	28836.7	0.0	0.0	
4.7 Лиценцийн төлбөр	19	0.0	0.0	0.0	0.0	0.0	
4.6. Бусад	20	213841.1	320295.0	315407.9	0.0	147.5	
II. ТАТВАРЫН БУС ОРЛОГО	19	2255147.3	2286870.3	2608466.9	114.1	101.6	
2.1 Төсөвт байгууллагын өөрийн орлого	22	1877607.0	1918092.1	2189385.6	114.1	116.6	
2.2 Бусад нэр заагдаагүй	23	377540.3	368778.2	419081.3	113.6	111.0	
Б. ХӨРӨНГИЙН ОРЛОГО	24	0.0	60000.0	86662.6	0.0	0.0	
V. ТУСЛАМЖИЙН ОРЛОГО	26	32995210.8	31922517.4	31779235.1	99.6	96.3	
1. Улсын төсвөөс авсан санхүүгийн дэмжлэг	28	6951974.3	6292565.8	6292565.8	0.0	90.5	
Тусгай зориулалтын шилжүүлгээс санхүүжих		21928516.0	23783188.7	23639906.4	99.4	107.8	
Орон нутгийн хөгжлийн нэгдсэн сангийн орлогын шилжүүлгээс санхүүжих		4114720.5	1846762.9	1846762.9	100.0	0.0	
Орон нутгийн төсвийн орлого / тусламжийн орлого ороогүй /	29	6533121.8	7040336.8	7460400.6	106.0	114.2	
Улсын төсөвт төвлөрүүлж байгаа орлого	30	5860889.0	2649816.0	2449700.1	92.4	41.8	
Аймгийн нийт орлого	31	12394010.8	9690152.8	9910100.7	102.3	80.0	

4. ОРОН НУТГИЙН ТӨСВИЙН ЗАРЛАГЫН ДҮН, САР БҮРИЙН ЭЦЭСТ, МЯНГАН ТӨРӨГӨӨ

Зарлагын төрөл	2016 ХП		2017 ХП		2017 ХП /2016 ХП
	Телевлегөө	Гүйцэтгэл	Телевлегөө	Хувь	
Орон нутгийн байгууллагын зарлагын дүн	39588999.1	42328831.2	39968852.9	94.4	101.0
Цалин хөлс болон нэмэгдэл урамшил	18278314.7	18437122.2	18417961.5	99.9	100.8
Ажил олгогчоос нийгмийн даатгалд төлөх шимтгэл	1993762.5	2043442.8	2036729.9	99.9	102.2
Байр ашиглалттай холбоотой тогтмол зардал	3231302.7	3301027.3	3298171.6	99.7	102.1
Хангамж бараа материалын зардал	707401.4	809822.6	807638.4	99.7	114.2
Норматив зардал	1391825.4	1469509.5	1435382.8	97.7	103.1
Эд хогшил урсгал засварын зардал	284939.9	673670.3	673448.6	100.0	236.3
Томилолтын зардал	148031.7	171066.4	170379.7	99.6	115.1
Бусдаар гүйцэтгүүлсэн ажил үйлчилгээний төлбөр хураамж	902105.5	868610.4	852393.0	98.1	94.5
Бараа үйлчилгээний бусад зардал	2045680.7	3998635.9	2644263.2	66.1	129.3
Засгийн газрын дотоод шилжүүлэг	205638.4	205032.4	205032.4	100.0	99.7
Бусад урсгал шилжүүлэг	4822378.5	6553474.9	6317463.7	96.4	131.0
Хөрөнгийн зардал	5577617.7	3797416.5	3109988.1	0.0	55.8

5. ТӨСВИЙН ОРЛОГЫН ТӨЛӨВЛӨГӨӨНИЙ БИЕЛЭЛТ САР БҮРИЙН ЭЦЭСТ, мянган төгрөгөөр

Сумд	2017 I-XII			2017 XII сар		
	төлөвлөгөө	гүйцэтгэл	хувь	төлөвлөгөө	гүйцэтгэл	хувь
Дэлгэрцогт	107956.9	103086.1	95.5	16526.5	21448.2	129.8
Дэрэн	147931.1	161674.3	109.3	56001.3	26340.7	47.0
Говь-Угтаал	308071.6	195504.2	63.5	94610.5	40554.1	42.9
Цагаандэлгэр	978260	101554.7	103.8	28796.3	12947.1	45.0
Баянжаргалан	447952.6	430981.9	96.2	92394.6	158683.9	171.7
Өндөршил	131723.1	146387.7	111.1	37273.6	27887.2	74.8
Гурвансайхан	1607856.6	1507486.8	93.8	143587.6	54803.9	38.2
Өлзийт	288941.2	243751.1	84.4	92647.5	31204.0	33.7
Хулд	229440.2	246723.3	107.5	61618.3	32763.7	53.2
Луус	113156.8	120183.2	106.2	29777.4	23484.1	78.9
Дэлгэрхангай	198405.8	206934.7	104.3	74881.6	47187.7	63.0
Сайхан-Овоо	127159.2	149606.7	117.7	17564.5	22737.5	129.5
Эрдэнэдалай	348913.0	364402.6	104.4	93333.8	65398.9	70.1
Сайнцагаан	362725.1	414674.2	114.3	94911.8	133342.3	140.5
Адаацаг	139194.5	150834.7	108.4	35371.9	28788.0	81.4
Дундговь	3185632.7	3241786.8	101.8	276256.1	659919.7	238.9
Дүн	7842886.4	7785573.0	99.3	1245553.3	1387491.0	111.4

6.БАНКНЫ КАССЫН ОРЛОГО, ЗАРЛАГА, ЗЭЭЛИЙН ҮЛДЭГДЛИЙН
МЭДЭЭ, сар бүрийн эцэст, сая төгрөгөөр

№	Үзүүлэлт	ХААН банк		Хас банк		Төрийн банк		Капитал банк		Бүгд		
		2016 XII	2017 XII	2016 XII	2017 XII	2016 XII	2017 XII	2016 XII	2017 XII	2016 XII	2017 XII	
1	Кассын орлого Зузаагталаар Кассын зарлага шилжүүлсэн	6,578.50	11,079.20	1921.8	1512.5	10807.5	9172.0	100.0	40.0	19407.8	21763.7	112.1
2	Зээлийн өрийн үлдэгдэл	9,179.40	10,233.30	2131.5	2614.9	1260.3	5144.6	549.5	430.9	13120.7	18423.7	140.4
3	Үүнээс: Анхаарал хандуулах зээл чанаргүй зээл	229.7	252.7	42.8	91.2	88.5	37.8	11.7	0.0	372.7	381.7	102.4
4	Иргэдийн хувийн хадгаламжийн үлдэгдэл	336.6	343.5	190.9	191.0	69.7	48.3	22.3	19.3	619.5	602.1	97.2
		20968.5	25630.2	3728.5	4281.1	7788.7	9972.6	151.6	433.3	32637.3	40317.2	123.5

7. СУУРИН ХҮН АМЫН ТОО, ӨРХ, ШИЛЖИЛТ ХӨДӨЛГӨӨН . сумдаар, оны эцэст

2018.01.09

сумд	Суурин хүн амын тоо			өсөлт хувь		Нийт өрхийн тоо		шилжин ирсэн хүний тоо		шилжин явсан хүний тоо	
	2015	2016	2017	2016	2017	2016	2017	2016	2017	2016	2017
он	2015	2016	2017	2016	2017	2016	2017	2016	2017	2016	2017
Дэлгэрцогт	1575	1616	1677	2.60	3.77	556	574	45	32	41	23
Дэрэн	2053	2065	2080	0.58	0.73	607	625	30	40	39	32
Говь-Угтаал	1583	1586	1591	0.19	0.32	519	541	17	37	41	34
Цагаандэлгэр	1013	1005	1047	-0.79	4.18	384	390	21	17	50	24
Баянжаргалан	1197	1168	1195	-2.42	2.31	414	412	26	28	70	37
Өндөршил	1433	1446	1421	0.91	-1.73	485	479	19	19	31	44
Гурвансайхан	2098	2088	2149	-0.48	2.92	661	678	20	33	43	17
Өлзийт	2345	2386	2352	1.75	-1.42	830	849	45	38	56	47
Хулд	2322	2379	2422	2.45	1.81	689	731	30	32	33	19
Луус	1805	1776	1827	-1.61	2.87	545	561	26	25	41	26
Дэлгэрхангай	2177	2209	2279	1.47	3.17	673	710	38	54	46	12
Сайхан-Овоо	2186	2144	2180	-1.92	1.68	642	670	29	39	75	46
Эрдэнэдалай	5690	5701	5730	0.19	0.51	1713	1745	72	63	155	64
Сайнцагаан	14602	15120	15508	3.55	2.57	4588	4721	243	262	351	165
Адаацаг	2847	2826	2925	-0.74	3.50	822	870	40	58	83	19
ДҮН	44926	45515	46383	1.31	1.91	14128	14556	701	777	1155	609

8.СУУРИН ХҮН АМЫН ТОО насны бүлгээр, хүйсээр

2018.01.04

Нас, насны бүлэг	Хүн амын тоо		
	Бүгд	Эрэгтэй	Эмэгтэй
Хүн ам бүгд	46383	23305	23078
0-4 настай	5259	2704	2555
5 настай	898	461	437
6 настай	818	407	411
7настай	883	485	398
8 настай	1014	527	487
9 настай	924	466	458
10-14настай	3662	1906	1756
15настай	801	391	410
16настай	759	398	361
17 настай	782	410	372
18 настай	815	417	398
19настай	805	424	381
20-24настай	4000	2048	1952
25-29 настай	3837	1973	1864
30-34настай	3632	1868	1764
35-39настай	3405	1734	1671
40-44 настай	3057	1525	1532
45-49настай	2733	1374	1359
50-54настай	2478	1227	1251
55-59настай	2060	968	1092
60-64настай	1364	593	771
65-69настай	809	354	455
70-74настай	498	228	270
75-79настай	453	188	265
80-84настай	369	143	226
85-89настай	189	60	129
90-94настай	59	21	38
95-99 настай	19	5	14
100 аас дээш настай	1	0	1

9. ХҮН АМЫН НИЙГМИЙН ЗАРИМ ҮЗҮҮЛЭЛТҮҮД

2018.01.09

Сумд	өнчин хүүхдүүд			18 хүртэл насны Хүүхэдтэй гэр бүлгүй хүн /2017/		гэр бүлгүй өрх толгойлсон хүн / 2017 оноор /		Хөгжлийн бэрхшээлтэй хүний тоо			Ганц бие өндөр настан өрхийн тоо		
	2015	2016	2017	эцэг	эх	эцэг	эх	2015	2016	2017	2015	2016	2017
	1. ДЦ	21	18	20	2	41	27	85	91	61	75	55	60
2. ДН	17	13	6	3	33	5	54	72	71	75	31	33	40
3. ГУ	25	16	15	1	21	7	21	74	95	103	38	37	23
4. ЦД	17	22	20	4	11	28	39	28	17	17	41	30	67
5. БЖ	1	8	11	9	56	37	62	18	19	19	30	33	34
6. ӨШ	11	17	12	0	70	14	74	47	47	45	35	36	33
7. ГС	22	13	12	1	30	7	66	91	87	72	43	44	41
8. ӨТ	18	25	18	5	45	10	61	73	68	74	47	98	54
9. ХД	12	21	20	2	29	31	78	84	82	81	42	56	46
10. ЛС	35	31	30	5	39	28	68	104	103	106	28	30	32
11. ДХ	26	25	21	13	50	35	63	91	78	122	46	46	48
12. СО	14	14	21	4	23	19	75	74	68	66	45	45	44
13. ЭД	58	62	65	16	84	58	221	248	219	231	153	162	142
14. СЦ	167	162	126	44	439	179	842	634	628	644	337	310	312
15. АД	26	22	25	6	50	30	81	108	104	100	44	49	56
ДҮН	470	469	422	115	1021	515	1890	1837	1747	1830	1015	1069	1029

10. ХҮН АМЫН ЕРДИЙН ХӨДӨЛГӨӨН ХҮҮХДИЙН ЭНДЭГДЭЛ сумдаар 2016-2017 он

2018.01.06

сумд	төрсөн хүүхдийн тоо		Бүх нас баралт		0-1 насны хүүхдийн эндэгдэл		1-5 насны хүүхдийн эндэгдэл		Гэр бүлээ бүртгүүлсэн хүний тоо		
	2016	2017	2016	2017	2016	2017	2016	2017	2016	2017	
Дэлгэрцогт	35	39	11	8	0	0	0	0	0	6	7
Дэрэн	46	43	17	11	0	1	0	3	12	9	9
Говь-Угтаал	29	32	16	12	0	0	0	0	1	4	4
Цагаандэлгэр	28	15	11	5	0	1	0	1	1	1	1
Баянжаргалан	32	31	5	4	0	0	0	0	0	9	7
Өндөршил	31	24	12	7	1	0	2	0	5	8	8
Гурвансайхан	42	43	9	12	0	0	0	0	9	14	14
Өлзийт	54	51	17	10	1	0	0	0	13	8	8
Хулд	68	66	14	11	0	0	0	0	7	12	12
Луус	39	38	11	7	0	0	0	0	10	19	19
Дэлгэрхангай	40	51	19	17	1	1	1	1	5	8	8
Сайхан-Овоо	55	38	11	13	0	1	0	2	5	10	10
Эрдэнэдалай	143	142	51	32	1	0	0	1	7	18	18
Сайнцаган	397	339	90	81	9	4	0	5	58	99	99
Адаацаг	68	70	20	18	3	0	1	1	21	31	31
Дүн	1107	1022	314	248	16	8	4	14	169	255	255
УБӨӨГ-н мэдээгээр											

11.2017 ОНЫ 4-Р УЛИРЫН ХӨДӨЛМӨР ЭРХЛЭЛИЙГ ДЭМЖИХ САНГИЙН ЗЭЭЛ ОЛГОЛТ, СУМААР

Сум	Үйл ажиллагааны чиглэл				Ажлын байр			Шинээр бий болсон	
	Олгосон зээлийн хэмжээ	Хүнсний үйлдвэрлэл	Хөнгөн үйлдвэрлэл	Газар тариалан	Мал аж ахуй	Барилга	Бусад		Хадгалагдсан
Дэлгэрцогт	15,000,000				15,000,000	-	-	-	3
Дэрэн	15,250,000	4,250,000	3,000,000	3,000,000	5,000,000	-	-	-	5
Говь-Угтаал	8,000,000		3,000,000		5,000,000	-	-	-	2
Цагаандэлгэр	4,000,000				4,000,000	-	-	-	1
Баянжаргалан	10,000,000				10,000,000	-	-	-	3
Өндөршил	11,000,000				5,000,000	-	6,000,000	-	3
Гурвансайхан	11,000,000		3,000,000		8,000,000	-	-	-	3
Өлзийт	4,000,000				4,000,000	-	-	-	1
Хулд	28,600,000	9,600,000	2,000,000		4,000,000	-	13,000,000	-	9
Луус	19,000,000			3,000,000	4,000,000	-	12,000,000	-	5
Дэлгэрхангай	25,000,000	6,000,000	5,000,000		11,000,000	-	3,000,000	-	8
Сайхан-Овоо	11,000,000		6,000,000		5,000,000	-	-	-	3
Эрдэнэдалай	32,900,000	2,400,000	11,500,000		19,000,000	-	-	-	8
Сайнцагаан	285,250,000	81,000,000	152,250,000		35,000,000	-	17,000,000	-	70
Адаацаг	13,000,000	5,000,000	3,000,000		5,000,000	-	-	-	4
Дүн	493,000,000	108,250,000	188,750,000	6,000,000	139,000,000	-	51,000,000	-	128

12. АЙМГИЙН АЖИЛ ХАЙГЧ ИРГЭДИЙН МЭДЭЭ

2018.01.04

Сум	Оны эхний хөдөлмөрийн насны хүн ам	Тайлант сарын эхэнд байсан ажилгүйчүүд	Тайлант сарын эцэст байгаа ажилгүйчүүд	Үүнээс эмэгтэй	Хөдөлмөрийн насны 10000 хүнд ногдох ажилгүйчүүд
Дэлгэрцогт	1071	16	43	15	401
Дэрэн	1344	17	53	21	394
Говь-Угтаал	1072	56	102	27	951
Цагаандэлгэр	671	0	0	0	0
Баянжаргалан	742	24	28	8	377
Өндөршил	989	21	49	11	495
Гурвансайхан	1417	38	31	11	219
Өлзийт	1640	18	17	11	104
Хулд	1583	40	34	19	215
Луус	1216	38	48	16	395
Дэлгэрхангай	1456	24	27	13	185
Сайхан-Овоо	1428	24	24	13	168
Эрдэнэдалай	3673	38	35	25	95
Сайнцагаан	9882	342	380	227	385
Адаацаг	1902	17	40	14	210
Дүн	30086	713	911	431	303

13. АЖЛЫН БАЙРНЫ ЗУУЧЛАЛ, 2017 оны 12 сарын байдлаар

2018.01.04

Эдийн засгийн салбарын ангилал	Ажигд зуучилсан иргэд	Үүнээс: эмэгтэй	Эдийн засгийн салбарын эзлэх хувь
ХАА, ан агнуур, ойн аж ахуй	119	36	23.4
Уул уурхай олборлох үйлдвэр	27	3	5.3
Боловсруулах аж үйлдвэр	6	2	1.2
Цахилгаан эрчим хүч, хий, уур агааржуулалт	14	7	2.8
Усан хангамж, бохир ус, зайлуулах систем, хог	1	0	0.2
Барилга	42	5	8.3
Бөөний ба жижиглэн худалдаа	15	13	2.9
Тээвэр ба агуулахын үйл ажиллагаа	1	1	0.2
Зочид буудал, зоогийн газар	1	1	0.2
Мэдээлэл холбоо	1	0	0.2
Санхүүгийн болон даатгалын үйл ажиллагаа	6	4	1.2
Ул хөдлөх хөрөнгийн үйл ажиллагаа	1	1	0.2
Мэргэжлийн шинжлэх ухаан болон техникийн үйл ажиллагаа	0	0	0
Улирлагын болон дэмжлэг үзүүлэх үйл ажиллагаа	23	15	4.5
Төрийн удирдлага ба баглан хамгаалах үйл ажиллагаа	26	12	5.1
Боловсрол	39	25	7.7
Хүний эрүүл мэнд ба нийгмийн халамжийн үйл ажиллагаа	13	9	2.6
Урлаг, үзвэр, тоглоом наадам	1	1	0.2
Үйлчилгээний бусад үйл ажиллагаа	167	112	32.8
Хүн хөлслөн ажиллуулдаг өрхийн үйл ажиллагаа	4	1	0.8
Олон улсын байгууллага, суурин төлөөлөгчийн үйл ажиллагаа	2	1	0.4
Бүгд	509	249	100

14.НИЙГМИЙН ДААТГАЛЫН ШИМТГЭЛИЙН ОРЛОГО, ТЭГТЭВРИЙН САНХҮҮЖИЛТ, 2017 ОНЫ
12 сарын байдлаар

2018.01.05

Сумд	Н.Д.Шимтгэлийн орлого /мян.төг/			Тэтгэврийн санхүүжилт /мян.төг/		
	төл	гүйц	хувь	олгох	олгосон	хувь
Дэлгэрцогт	225838.0	227168.2	100.6	921274.2	921274.2	100.0
Дэрэн	236406.9	236408.9	100.0	980757.7	980757.7	100.0
Говь-Угтаал	266795.8	272356.5	102.1	759191.6	759191.6	100.0
Цагаандэлгэр	171656.7	171676.8	100.0	466252.9	466252.9	100.0
Баянжаргалан	293382.2	300256.5	102.3	482457.9	482457.9	100.0
Өндөршил	246832.7	247026.2	100.1	616319.8	616319.8	100.0
Гурвансайхан	446637.7	446715.5	100.0	880306.5	880306.5	100.0
Өлзийт	284068.0	284071.2	100.0	1033089.5	1033089.5	100.0
Хулд	332986.2	336710.1	101.1	982618.8	982618.8	100.0
Луус	263483.2	265300.6	100.7	827287.8	827287.8	100.0
Дэлгэрхангай	318216.0	322356.5	101.3	1018056.7	1018056.7	100.0
Сайхан-Овоо	240651.1	240723.1	100.0	843429.1	843429.1	100.0
Эрдэнэдалай	666415.6	671789.7	100.8	2683220.9	2683220.9	100.0
Адаацаг	327612.8	329903.9	100.7	1203186.7	1203186.7	100.0
Сайнцагаан	6350324.0	6542681.2	103.0	8577741.8	8577741.8	100.0
Дүн	10671306.9	10895144.9	102.1	22275191.9	22275191.9	100.0

15. НИЙГМИЙН ДААТГАЛЫН САНГИЙН ОРЛОГО, ЗАРЛАГА, ЖИЛ БҮРИЙН ЭХНИЙ 12 САРЫН
байдалаар

Нийгмийн даатгалын сангийн орлого Үүнээс	2018.01.05 /сая.төг/		Хувь
	2016 оны XII сар	2017 оны XII сар	
	26213.8	10671.3	263.5
Тэтгэврийн даатгалын сангийн	21302.7	6315.7	263.5
Тэтгэмжийн даатгалын сангийн	1157.7	761.6	107.1
Эрүүл мэндийн даатгалын сангийн	2908.4	2893.2	102.6
ҮОМШӨ*-ний даатгалын сангийн	604.4	539.3	111.0
Ажилгүйдлийн даатгалын сангийн	240.6	161.5	91.1
Нийгмийн даатгалын сангийн зарлага Үүнээс	26289.2	27240.6	138.9
Тэтгэврийн даатгалын сангийн	21377.2	22189.4	103.8
Тэтгэмжийн даатгалын сангийн	1157.7	1170.1	98.3
Эрүүл мэндийн даатгалын сангийн	2908.4	3002.7	106.4
ҮОМШӨ*-ний даатгалын сангийн	605.2	531.9	89.7
Ажилгүйдлийн даатгалын сангийн	240.7	346.5	129.0

Тайлбар: *Үйлдвэрлэлийн осол, мэргэжлээс шалтгаалах өвчний даатгал

16. НИЙГМИЙН ДААТГАЛД ЗААВАЛ ДААТГУУЛАГЧИЙН ТОО, ОЛГОСОН ТЭТГЭВРИЙН ХЭМЖЭЭ, жил бүрийн эхний 12 сарын байдлаар

2018.01.05

Үзүүлэлтүүд	2015 оны XII сар	2016 оны XII сар	2017 оны XII сар	2017 XII 2016 XII хувь
Заавал даатгуулагчийн тоо Үүнээс:	10253	13153	11072	84.2
Аж ахуйн нэгж, байгууллага	2319	2403	2430	101.1
Төсөвт байгууллага	4083	4102	4186	102.0
Сайн дурын	3851	6648	4456	67.0
Олгосон тэтгэвэр, сая төг Үүнээс:	19564.9	21020.2	22275.2	106.0
Өндөр настны	15775.6	17179.5	18327.1	106.7
Хөгжлийн бэрхшээлтэй иргэдийн	2675.7	2634.7	2650.7	100.6
Тэжээгчээ алдсаны	569.2	622.1	650.4	104.5
Цэргийн	544.4	583.9	647.0	110.8

17. БОЛОВСРОЛЫН БАЙГУУЛЛАГЫН ЗАРИМ ҮЗҮҮЛЭЛТҮҮД

Сумдын нэр	ЕБС-д сурагцагсад		Үүнээс		Бүх багш нар	Үүнээс		Нэг багшид ногдох сурагцагчдын тоо	1-5 ангийн нэг багшид ногдох сурагцагчдын тоо	6-11 р ангийн нэг багшид ногдох сурагцагчдын тоо	12-р анги төгсөгчид	9-р анги төгсөгчид/12/	1-р ангид элсэгчид	Дотуур байранд суудаг хүүхдийн тоо
	1-5 р ангид	6-12 р ангид	Бага ангийн багш			дунд, ахлах ангийн багш								
			Багш	дунд, ахлах ангийн багш										
Дэлгэрцогт	119	74	45	15	9	9	7.9	12.3	5	0	0	0	16	26
Дэрэн	238	143	95	19	6	13	12.5	23.8	7.3	0	0	0	24	21
Говь-Угтаал	182	112	70	14	5	9	13	22.4	7.8	0	0	0	21	39
Цагаандэлгэр	92	51	41	14	6	8	6.6	8.5	5.1	0	0	0	15	17
Баянжаргалан	147	92	55	11	4	7	13.4	23	7.9	0	0	0	22	46
Өндөршил	207	121	86	14	5	9	14.8	24.2	9.6	0	0	29	29	61
Гурвансайхан	282	150	132	20	8	12	14.1	18.8	11	0	0	0	28	43
Өлзийт	141	75	66	14	5	9	10.1	15	7.3	0	0	0	22	21
Хулд	240	143	97	19	8	11	12.6	17.9	8.8	0	0	0	19	24
Луус	155	97	58	14	5	9	11.1	19.4	6.4	0	0	0	21	30
Дэлгэрхангай	465	231	234	32	10	22	14.5	23.1	10.6	27	0	0	41	49
Сайхан-Овоо	289	158	131	19	6	13	15.2	26.3	10.1	0	0	0	26	56
Эрдэнэдалай	1186	606	580	57	20	37	20.8	30.3	15.7	78	69	69	116	122
Сайнцагаан	4017	1847	2170	227	71	156	17.7	26	13.9	383	134	377	377	187
Алаацаг	300	187	113	25	10	15	12	18.7	7.5	0	0	0	41	79
Дүн	8060	4087	3973	514	175	339	15.7	23.4	11.7	488	232	818	818	821

18. БОЛОВСРОЛЫН БАЙГУУЛЛАГЫН ЗАРИМ ҮЗҮҮЛЭЛТҮҮД

ҮЗҮҮЛЭЛТ	2008-2009	2009-2010	2010-2011	2011-2012	2012-2013	2013-2014	2014-2015	2015-2016	2016-2017	2015/2014%	2016/2015%
ЕБ-ын сургуулийн тоо	19	18	18	18	18	18	18	19	19	105.6	100
үүнээс Бага сургууль	0	0	0	0	0	0	0	0	0	0	0
9 жилийн сургууль	12	12	12	12	12	12	12	12	12	100	100
11 жилийн сургууль	7	6	6	6	6	6	6	7	8	116.7	114.3
ЕБС-д суралцагсад	9237	8900	8427	8143	7741	7561	7603	7870	8060	103.5	102.4
үүнээс эмэгтэй	4709	4472	4234	4104	3919	3768	3801	3968	4034	104.4	101.7
Бүх багш нар	475	486	498	486	484	482	486	529	514	108.8	97.2
Үүнээс дээд боловсролтой	464	472	480	475	474	474	482	524	510	108.7	97.3
Дотуур байранд суудаг хүүхдийн тоо	980	1088	1009	1001	982	923	805	758	821	94.2	108.3
Хүүхдийн цэцэрлэгийн тоо	20	20	20	20	20	21	22	22	21	100	95.5
Цэцэрлэгт хамрагдсан хүүхэд	2135	2097	2330	2479	2717	2660	2981	2805	2866	94.1	102.2
Цэцэрлэгт хамралтын хувь	48.5	54.8	50.1	66.7	71.8	72.3	83.3	79.1	81.6	95	103.2
Сургууль завсардсан хүүхдийн тоо	10	13	9	2	3	3	5	4	5	80	75
11-р анги төгсөгчид	609	418	359	494	580	479	341	488		71.2	143.1
9-р анги төгсөгчид	821	877	1012	1265	806	823	857	232		104.1	27.1
1-р ангид элсэгчид	1168	882	712	708	654	825	906	951	818	105	86

19.ЭРҮҮЛ МЭНДИЙН БАЙГУУЛЛАГА

1.Эрүүл мэндийн байгууллага				
	2014	2015	2016	2017
Эрүүл мэндийн байгууллагын тоо	59	59	61	67
Эрүүл мэндийн газар	1	1	1	1
Нэгдсэн эмнэлэг	1	1	1	1
Сумын эмнэлэг	15	15	15	15
Өрхийн эмнэлэг	2	2	2	2
хувийн эмнэлэг	13	13	14	19
Эмийн сан /хувийн/	10	10	12	10
Бусад /эм эргэлтийн сан, гоц халдварт/	17	17	16	19
2. Үйлчилгээ борлуулалтын орлого				
	2014	2015	2016	2017
1.Шүдний эмчилгээ	16301.5	8519	11432	17103.0
2.Бусад эмчилгээ	32143.0	53014.0	77223.0	47160.6
3.Эмийн сан	203170.0	279794.0	488800.0	564600.0
Бүгд	251614.5	341327	577455	628863.6
3. Эмнэлгийн их эмч, дунд мэргэжилтэн				
	2014	2015	2016	2017
Их эмч бүгд	111	123	126	158
эмэгтэй	85	90	93	124
дотрын	7	6	6	7
мэс заслын	4	4	4	4
хүүхдийн	7	9	9	14
эмэгтэйчүүдийн	8	6	7	9
шүдний	5	6	7	11
"1" Үүнээс ерөнхий эмчилгээний	42	55	53	56
лабораторийн	2	2	2	2
эмгэг анатомийн	1	1	1	1
халдвартын	3	3	4	5
мэдрэлийн	2	2	2	3
чих хамар хоолой	2	1	1	1
нүдний	1	1	1	1
мэдээгүйжүүлэлтийн	3	4	4	3
өрхийн	5	5	5	5
бусад	19	18	20	36
Дунд мэргэжилтэн	299	309	310	307
сувилагч	151	158	152	145
эм найруулагч	26	29	29	29
гэрлийн техникч	1	1	2	2
"2" Үүнээс лаборант	19	21	24	25
шүдний техникч	2	2	2	4
бусад бага эмч	39	34	41	38
ариутгагч	0	3	6	8
бусад	61	61	54	56
Эмнэлгийн ор	227	227	301	301
хувийн эмнэлгийн ор	19	27	27	27
3 10000 хүнд ногдох Их эмч	25.1	27.4	27.7	34.5
10000 хүнд ногдох дунд мэргэжилтэн	57.5	68.8	68.1	67.0
10000 хүнд ногдох эмнэлгийн ор	51.2	50.5	67.6	65.7

20.ЭРҮҮЛ МЭНДИЙН ҮЙЛ АЖИЛЛАГААНЫ ҮЗҮҮЛЭЛТҮҮД, жил бүрийн эхний 12 сарын байдлаар

2018.01.05

Сумд	Хэвтэж эмчлүүлсэн хүний тоо		Бүгд үзлэг		Халдварт өвчин бүгд		үүнээс /зарим үзүүлэлтээр/							
	2016	2017	2016	2017	2016	2017	сүрьеэ		вирус геллагит		гэмбүү		трихомониаз	
							2016	2017	2016	2017	2016	2017	2016	2017
Дэлгэрцогт	243	257	1596	2280	10	15	0	3	0	1	2	5	1	2
Дэрэн	222	222	4054	4723	16	8	1	0	0	0	1	1	2	4
Говь-Угтаал	213	177	5942	4489	29	39	1	4	0	0	1	1	1	0
Цагаандэлгэр	211	152	2032	2504	34	10	1	0	0	2	0	0	0	0
Баянжаргалан	245	221	2328	2255	23	4	0	2	0	0	1	2	0	0
Өндөршил	209	258	5955	5189	16	5	1	0	0	0	1	3	1	2
Гурвансайхан	161	186	2501	2770	20	11	3	1	0	0	1	2	1	1
Өлзийт	186	129	4427	4574	12	11	0	1	0	0	2	4	2	4
Хулд	187	157	3887	4199	10	8	0	3	0	0	1	2	4	2
Луус	192	186	4387	4752	21	14	1	0	0	0	5	7	2	1
Дэлгэрхангай	147	134	4847	4101	6	4	1	0	0	0	3	2	1	1
Сайхан-Овоо	209	192	3113	3172	22	3	2	0	0	0	1	0	3	0
Эрдэнэдалай	748	632	12523	11876	94	23	2	5	2	2	3	1	0	0
Адаацаг	309	277	8970	11403	37	9	5	4	1	0	2	0	1	3
Сайнцагаан	6221	6057	120772	113821	293	327	12	16	2	3	26	33	37	34
Мд	512	532	535	562	0	0	0	0	0	0	0	0	0	0
Эб	450	434	440	322	0	0	0	0	0	0	0	0	0	0
МУЭ тов	786	938	2817	2589	0	0	0	0	0	0	0	0	0	0
ДҮН	11451	11141	191126	185581	643	491	30	39	5	8	50	63	56	54

* Эрүүл мэндийн газрын мэдээгээр

t

21.ХАЛДВАРТ ӨВЧНӨӨР ӨВЧЛӨГЧДИЙН ТОО, жил бүрийн эхний 12 сарын байдлаар,

2018.01.05

	2015 оны XII сар		2016 оны XII сар		2017 оны XII сар		2017 он 2016 он	2017 он 2015 он
	тоо	хувийн жин	тоо	хувийн жин	тоо	хувийн жин		
БҮГД / TOTAL/	512	100.0	643	100.0	491	99.2	76.4	95.9
Вируст гепатит	8	1.6	5	0.8	8	1.6	160.0	100.0
Гонококкт халдвар	19	3.7	15	2.3	7	1.4	46.7	36.8
Гар хөл амны өвчин	29	5.7	61	9.5	105	21.4	172.1	362.1
Гахай хавдар	3	0.6	2	0.3	2	0.4	100.0	66.7
Салхин цэцэг	24	4.7	173	26.9	193	39.3	111.6	804.2
Сальмоналлоёз	0	0.0	0	0.0	0	0.0	0.0	0.0
Улаанууд	1	0.2	1	0.2	0	0.0	0.0	0.0
Агааргүйтэнт үжил	0	0.0	0	0.0	0	0.0	0.0	0.0
Елом	2	0.4	4	0.6	3	0.6	75.0	150.0
Сүрьеэ	16	3.1	30	4.7	39	7.9	130.0	243.8
Тэмбүү	66	12.9	50	7.8	63	12.8	126.0	95.5
Трихомониаз	82	16.0	56	8.7	54	11.0	96.4	65.9
Бруцеллёз	1	0.2	2	0.3	3	0.6	0.0	300.0
Цусан суулга	1	0.2	1	0.2	0	0.0	0.0	0.0
Улаан эсэргэнэ	3	0.6	4	0.6	10	2.0	0.0	333.3
Бактерийн гаралтай хоолны хордлого	22	4.3	0	0.0	0	0.0	0.0	0.0
Улаан бурхан	235	45.9	238	37.0	0	0.0	0.0	0.0
Менингококкт халдвар	0	0.0	1	0.2	0	0.0	0.0	0.0
Хачигт рикеттмиоз	0	0.0	0	0.0	3	37.5	0.0	0.0
Спирохетээр сэдээгдсэн бусад халдвар	0	0.0	0	0.0	1	14.3	0.0	0.0

Эрүүл мэндийн газрын мэдээгээр

22. НИЙГМИЙН ХАЛАМЖИЙН САНГИЙН ҮЗҮҮЛЭЛТ

МЯН.ТӨГ

1/5/2018

Халамжийн төрлүүд	хамрагдсан хүн	Гүйцэтгэл
Халамжийн тэтгэвэр	921	2,152,437.30
Нөхцөлт мөнгөн тэтгэмж	1161	857,525.70
Байнгын асаргаа шаардлагатай ахмад настныг асарч байгаа иргэнд олгох	558	332,773.00
Байнгын асаргаа шаардлагатай ХБ хүүхдийг асарч байгаа	182	119,744.10
Бүтэн өнчин хүүхэд асран хамгаалж харгалзан дэмжигчид	27	23,221.60
Гэр бүлийн тухай хуулийн 25.5-д заасан хүүхдийг гэр бүлдээ авч асран хамгаалж байгаа	13	13,846.70
Хүүхэд, төрөл садангүй, ганц бие ахмад настныг гэр бүлдээ авч асран хамгаалж байгаа	1	768.00
Хүүхэд, төрөл садангүй, ганц бие ХБ иргэнийг гэр бүлдээ авч асран хамгаалж байгаа	195	103,811.90
16 хүрэлх насны байнгын асаргаа шаардлагатай хүүхдэд олгох мөнгөн тэтгэмж	185	263,360.40
Жирэмсэн болон нярай, хөхүүл хүүхэдтэй эхчүүдийн мөнгөн тэтгэмж	2068	508,266.80
Олон нийтийн оролцоонд түшиглэсэн халамжийн үйлчилгээ	354.00	29,952.30
Зөвлөгөө өгөх, сургалт зохион байгуулах	121	12,467.80
Хөдөлмөр эрхэлж, орлогын эх үүсвэртэй болоход нь туслах	135	11,700.00
Сэргээн засах үйлчилгээнд хамруулах	98	5,784.50
Нийгмийн халамжийн дэмжлэг тусалцаа шаардлагатай иргэнд үзүүлэх хөнгөлөлт, нөхцөлт мөнгөн тусламж	645	174,040.00
3 хүртэлх насны ихэр хүүхдэд жилд нэг удаа	11	22,000.00
Байнгын асаргаа шаардлагатай иргэнд улиралд нэг удаа	576	108,360.00
3 ба түүнээс дээш тооны /14 хүртэлх насны/ хүүхэдтэй өрх толгойлсон эх, эцэгт жилд нэг удаа	24	2,880.00
18 нас хүрээгүй байхдаа бүтэн өнчин болсон 18-24 насны иргэнд нэг удаа	8	9,600.00
Гэнэтийн аюул ослын улмаас орон гэргүй болсон өрхөд нэг удаа	26	31,200.00
Алдарт эхийн одонтой эхчүүдэд олгосон тусламж	4508	633,539.90
Ахмад настны нийгмийн хамгааллын тухай хуулийн дагуу олгогдож байгаа нэг удаагийн хөнгөлөлт, тусламж	1588	284,810.70
Хөгжлийн бэрхшээлтэй иргэний нийгмийн хамгааллын тухай хуулийн дагуу олгогдож байгаа хөнгөлөлт, тусламж/	700	177,279.70
Алдар цолтой ахмадуудад үзүүлсэн хөнгөлөлт тусламж, хөнгөлөлт	28	55,289.30
Зарлагын нийт дүн	11,973.00	4,873,141.70

23. ДУНДГОВЬ АЙМГИЙН 2017 ОНЫ ЖИЛИЙН ЭЦСИЙН МАЛ ТООЛЛОГЫН ДҮН

2018.01.07

Сум	Оны эхийн мал						Оны эцсийн мал						Малын өсөлт, буурахтын хувь							
	Бүгд			Үүнээс			Бүгд			Үүнээс			адуу		үхэр		үүнээс		ямаа	
	адуу	үхэр	тэмээ	хонь	ямаа	Бүгд	адуу	үхэр	тэмээ	хонь	ямаа	Бүгд	адуу	үхэр	тэмээ	хонь	ямаа			
Сц	332331	16866	6299	1432	154964	382239	18808	7227	1621	178170	176413	115.0	111.5	114.7	113.2	115.0	115.5			
Ад	241855	13270	6920	902	108021	286357	15538	8328	949	130210	131332	118.4	117.1	120.3	105.2	120.5	116.5			
Бж	104372	4186	2384	158	57597	40047	122576	4916	2805	66754	47929	117.4	117.4	117.7	108.9	115.9	119.7			
Гу	166403	6475	2615	402	82159	74752	187412	7702	3169	438	92202	83901	112.6	118.9	121.2	109.0	112.2			
Гс	222079	6310	3408	1894	120211	90256	259309	7619	4058	2084	139642	105906	116.8	120.7	119.1	110.0	116.2	117.3		
Дх	146418	6118	2164	4645	51707	81784	184279	7425	2813	5102	65699	103240	125.9	121.4	130.0	109.8	127.1	126.2		
Дц	154594	5843	4244	586	70902	73019	183780	7021	5074	703	85014	85968	118.9	120.2	119.6	120.0	119.9	117.7		
Дн	210313	9874	4610	1458	99572	94799	240258	11261	5316	1524	112778	109379	114.2	114.0	115.3	104.5	113.3	115.4		
Лс	143935	8670	3795	526	65461	65483	173340	9894	4496	577	79378	78995	120.4	114.1	118.5	109.7	121.3	120.6		
Өл	236713	7221	1540	10920	103100	113932	283382	8678	2158	11559	124567	136420	119.7	120.2	140.1	105.9	120.8	119.7		
Өш	138264	7937	2394	2054	72925	52954	154655	8957	2831	2278	80734	59855	111.9	112.9	118.3	110.9	110.7	113.0		
Со	156608	6481	2292	1135	65600	81100	189727	8054	3118	1229	80988	96338	121.1	124.3	136.0	108.3	123.5	118.8		
Хд	221681	10229	2486	5559	106338	97069	266349	12401	3164	6184	127172	117428	120.1	121.2	127.3	111.2	119.6	121.0		
Цд	116311	7421	2548	607	56075	49660	128718	7734	2650	663	61932	55739	110.7	104.2	104.0	109.2	110.4	112.2		
Эд	467978	20123	14973	1581	222549	208752	550597	24145	18070	1709	260963	245710	117.7	120.0	120.7	108.1	117.3	117.7		
Дүн	3059855	137024	62672	33859	1437181	1389119	3592978	160153	75277	36792	1686203	1634553	117.4	116.9	120.1	108.7	117.3	117.7		

ДУНДГОВЬ АЙМГИЙН СТАТИСТИКИЙН ХЭЛТЭС

24. ӨРХ, АМ БҮЛД НОГДОХ МАЛ, СУМДААР

Сумд	Малгай өрхийн тоо							Малчин өрхийн тоо							2017 он	
	2014	2015	2016	2017	2014	2015	2016	2017	2014	2015	2016	2017	Малгай нэг өрхөд ногдох мал (Тоооор)	Малчин нэг өрхөд ногдох мал (Тоооор)		
Сц	841	877	945	978	690	723	772	833	391	436						
Ад	569	574	599	636	480	475	493	516	450	502						
Бж	256	256	268	276	198	191	197	232	444	507						
Гу	350	361	380	380	259	282	277	289	513	600						
Гс	444	446	485	505	384	383	422	431	513	582						
Дх	478	484	516	554	326	321	347	401	333	399						
Дц	362	377	414	426	312	331	353	375	431	471						
Дн	428	437	456	485	380	388	412	416	495	548						
Лс	372	378	389	397	300	319	335	349	437	477						
Өл	487	536	568	600	424	455	502	537	472	513						
Өш	294	303	330	339	196	210	230	243	458	581						
Со	452	468	473	500	321	357	390	422	379	422						
Хд	467	500	522	560	330	409	449	455	476	542						
Цд	276	285	287	297	230	251	250	252	433	483						
Эд	1 204	1 234	1 315	1 350	1 050	1 086	1 161	1 250	408	430						
Дүн	7280	7516	7947	8 283	5880	6181	6590	7001	435	485						

25. Төл Бойжилтын Мэдээ

2018-01-03

Сүлд	2016 онд		2017 онд										2018-01-03								
	Төлгөсөн хэзлэгч	Бойжиж буй төл	Төлгөсөн хэзлэгч	Гарсан төл	Бойжиж буй төл	Үүнээс					Хорлогсон төл					Үүнээс					Бойжилтын хувь
						Унага	Тугал	Ботго	Хурга	Ишин	Унага	Тугал	Ботго	Хурга	Ишин						
Сц	99721	99295	124192	127239	126106	3995	2085	249	62881	56896	1133	14	4	0	393	722	99.1				
Ад	78993	74303	99068	100966	100033	3442	2542	163	48075	45811	933	24	27	2	211	669	99.1				
Бж	39878	38866	45967	47066	47017	1201	817	26	26487	18486	49	0	0	0	7	42	99.9				
Гу	56304	54233	71059	72032	66885	1646	831	68	35146	29194	5147	15	5	7	1731	3389	92.9				
Гс	68430	70086	92925	97126	97124	1756	1213	442	54763	38950	2	2	0	0	0	0	100.0				
Дх	45348	46083	60198	61361	61361	1841	837	1001	23191	34491	0	0	0	0	0	0	100.0				
Дц	49189	42299	57683	58329	55064	1428	1312	118	27039	25167	3265	47	35	3	733	2447	94.4				
Дн	72199	74433	84627	85679	85679	2463	1709	317	43783	37407	0	0	0	0	0	0	100.0				
Лс	45294	42402	56416	59468	59468	2384	1294	228	28626	26936	0	0	0	0	0	0	100.0				
Өл	68221	69896	88642	91413	91413	2105	679	2182	44637	41810	0	0	0	0	0	0	100.0				
Өш	40757	40604	56423	58998	58998	2262	765	414	32238	23319	0	0	0	0	0	0	100.0				
Со	55270	55818	67778	67900	67735	2174	991	299	29439	34832	165	0	0	0	13	152	99.8				
Хд	75502	75513	91734	91829	91829	3291	1007	1230	46268	40033	0	0	0	0	0	0	100.0				
Цд	45748	46674	47685	48935	48935	1499	845	135	26190	20266	0	0	0	0	0	0	100.0				
Эд	153099	144183	190384	191554	191466	5926	5300	315	95330	84595	88	2	0	0	35	51	100.0				
Дүн	993953	974688	1234781	1259895	1249113	37413	22227	7187	624093	558193	10782	104	71	12	3123	7472	99.1				

26.ТОМ МАЛЫН ЗҮЙ БУС ХОРОГДОЛ, СУМААР

2018.01.03

сумд	2016 онд хорогдсон том мал		2017 онд хорогдсон том мал							Оны эхний малд хорогдлын эзлэх хувь				
	Бүтд	Адуу	Үхэр	Тэмээ	Хонь	Ямаа	Бүтд	Адуу	Үхэр	Тэмээ	Хонь	Ямаа		
Сайнцагаан	14228	143	12	5	0	53	73	0	0.1	0.1	0	0	0	
Адаацаг	7172	439	41	14	0	106	278	0.2	0.3	0.2	0	0.1	0.2	
Баянжаргалан	6697	236	3	5	0	153	75	0.2	0.1	0.2	0	0.3	0.2	
Говь-Угтаал	5057	803	11	11	4	519	258	0.5	0.2	0.4	1	0.6	0.3	
Гурвансайхан	4756	123	2	21	3	72	25	0.1	0	0.6	0.2	0.1	0	
Дэлгэрхангай	282	8	0	0	0	1	7	0	0	0	0	0	0	
Дэлгэрцогт	2404	652	61	21	3	253	314	0.4	1	0.5	0.5	0.4	0.4	
Дэрэн	3831	22	2	0	0	14	6	0	0	0	0	0	0	
Луус сум	7349	31	7	4	2	10	8	0	0.1	0.1	0.4	0	0	
Өлзийт сум	2177	128	0	9	1	112	6	0.1	0	0.6	0	0.1	0	
Өндөршил	7420	0	0	0	0	0	0	0	0	0	0	0	0	
Сайхан-Овоо	211	151	0	0	0	27	124	0.1	0	0	0	0	0.2	
Хулд	1049	0	0	0	0	0	0	0	0	0	0	0	0	
Цагаандэлгэр	1278	353	11	8	0	225	109	0.3	0.1	0.3	0	0.4	0.2	
Эрлэндалай	5813	273	3	0	0	268	2	0.1	0	0	0	0.1	0	
ДҮН	69724	3362	153	98	13	1813	1285	0.1	0.1	0.2	0.0	0.1	0.1	

27.2017 ОНЫ ИРГЭДИЙН БОЛОН МАЛЧИН ӨРХИЙН МАЛЫН БҮЛЭГЛЭЛТ /өрхөөр /

Сумд	Иргэдийн малын бүлэглэлт									Малчин өрхийн малын бүлэглэлт										
	Бүгд	30 хүртэл малтай	31-50 малтай	51-100 малтай	101-200 малтай	201-500 малтай	501-999 малтай	1000-1499 малтай	1500-2000 малтай	2001-аас дээш малтай	Бүгд	30 хүртэл малтай	31-50 малтай	51-100 малтай	101-200 малтай	201-500 малтай	501-999 малтай	1000-1499 малтай	1500-2000 малтай	2001-аас дээш малтай
Сд	978	51	40	111	182	338	183	47	15	11	833	26	16	77	145	318	178	47	15	11
Ад	636	11	18	45	123	242	139	38	14	6	516	3	8	27	80	208	133	38	13	6
Бж	276	13	12	32	49	76	60	27	4	3	232	8	7	13	40	71	59	27	4	3
Гу	380	17	23	34	53	104	86	50	10	3	289	5	10	13	31	85	83	49	10	3
Гс	505	13	26	54	64	147	128	48	19	6	431	3	14	31	44	139	127	48	19	6
Дх	554	24	29	49	123	213	95	15	5	1	401	4	9	29	67	184	87	15	5	1
Дц	426	22	15	42	77	147	81	29	5	8	375	10	10	31	67	135	80	29	5	8
Дн	485	12	8	49	82	156	111	49	13	5	416	1	6	33	62	138	109	49	13	5
Лс	397	11	5	35	59	148	110	29	0	0	349	5	3	21	43	141	107	29	0	0
Өл	600	12	23	61	106	173	159	52	10	4	537	6	16	40	85	165	159	52	10	4
Өш	339	15	14	33	64	97	76	28	7	5	243	4	5	13	29	78	74	28	7	5
Со	500	14	23	48	97	183	105	27	2	1	422	4	10	34	75	165	104	27	2	1
Хд	560	5	14	40	84	212	138	60	7	0	455	0	6	21	47	182	132	60	7	0
Цд	297	13	16	26	56	94	60	26	3	3	252	4	10	17	47	84	58	26	3	3
Эд	1 350	68	81	139	203	470	294	62	23	10	1250	50	62	122	173	454	294	62	23	10
Дүн	8 283	301	347	798	1422	2800	1825	587	137	66	7001	133	192	522	1035	2547	1784	586	136	66

28. ХАМГИЙН ОЛОН МАЛ ТООЛУУЛСАН СУМ, БАГ

		нийт малын тоогоор, мян. толгой			
сумын түвшинд	тоо	багийн түвшинд	нийт мал	тоо	
Эрдэнэдалай сум	550 597	Эрдэнэдалай сум	4-р баг, Рашаант	129 691	
Сайнцагаан сум	382 239	Эрдэнэдалай сум	5-р баг, Цагаан-Овоо	101 863	
Адаацаг сум	286 357	Сайнцагаан сум	2-р баг, Тэвш	93 468	
Өлзийт сум	283 382	Сайнцагаан сум	4-р баг, Үйзэн	86 217	
Хулд сум	266 349	Сайнцагаан сум	3-р баг, Далай	86 026	
Адууны тоогоор, мян. толгой					
сумын түвшинд	тоо	багийн түвшинд	нийт мал	тоо	
Эрдэнэдалай сум	24 145	Сайнцагаан сум	2-р баг, Тэвш	6 629	
Сайнцагаан сум	18 808	Эрдэнэдалай сум	4-р баг, Рашаант	6 126	
Адаацаг сум	15 538	Өндөршил сум	2-р баг, Талын нар	5 265	
Хулд сум	12 401	Сайнцагаан сум	4-р баг, Үйзэн	4 349	
Дэрэн сум	11 261	Адаацаг сум	4-р баг, Сүм	4 347	
Үхрийн тоогоор, мян. толгой					
сумын түвшинд	тоо	багийн түвшинд	нийт мал	тоо	
Эрдэнэдалай сум	18 070	Эрдэнэдалай сум	4-р баг, Рашаант	4 956	
Адаацаг сум	8 328	Эрдэнэдалай сум	6-р баг, Сангийн далай	2 628	
Сайнцагаан сум	7 227	Эрдэнэдалай сум	3-р баг, Тэнгэлэг	2 508	
Дэрэн сум	5 316	Эрдэнэдалай сум	2-р баг, Өнгөг	2 461	
Дэлгэрцогт сум	5 074	Эрдэнэдалай сум	5-р баг, Цагаан-Овоо	2 447	

29. ХАМГИЙН ОЛОН МАЛ ТООЛУУЛСАН СУМ, БАГ

сумын түвшинд	Тэмээний тоогоор, мян.толгой		багийн түвшинд	Нийт мал	тоо
	тоо	тоо			
Өлзийт сум	11 559		Хулд сум	2-р баг, Олдох	4 688
Хулд сум	6 184		Өлзийт сум	2-р баг, Буянг-2	3 547
Дэлгэрхангай сум	5 102		Өлзийт сум	5-р баг, Дэрг-2	2 527
Өндөршил сум	2 278		Дэлгэрхангай сум	1-р баг, Толь	2 315
Гурвансайхан сум	2 084		Өлзийт сум	1-р баг, Буянг-1	2 195
Хонины тоогоор, мян.толгой					
сумын түвшинд	тоо		багийн түвшинд	Нийт мал	тоо
Эрдэнэдалай сум	260 963		Эрдэнэдалай сум	4-р баг, Рашаанг	67 187
Сайнцагаан сум	178 170		Эрдэнэдалай сум	5-р баг, Цагаан-Овоо	52 597
Гурвансайхан сум	139 642		Сайнцагаан сум	2-р баг, Тэвш	46 520
Адаацаг сум	130 210		Өндөршил сум	1-р баг, Цог	42 525
Хулд сум	127 172		Сайнцагаан сум	3-р баг, Далай	40 786
Ямааны тоогоор, мян.толгой					
сумын түвшинд	тоо		багийн түвшинд	Нийт мал	тоо
Эрдэнэдалай сум	245 710		Эрдэнэдалай сум	4-р баг, Рашаанг	51 205
Сайнцагаан сум	176 413		Эрдэнэдалай сум	5-р баг, Цагаан-Овоо	42 255
Өлзийт сум	136 420		Сайнцагаан сум	3-р баг, Далай	40 091
Адаацаг сум	131 332		Сайнцагаан сум	4-р баг, Үйзэн	39 894
Хулд сум	117 428		Эрдэнэдалай сум	2-р баг, Өнгөт	39 712

30. ТАРИАЛСАН ТАЛБАЙ, ХУРААСАН УРГАЦЫН МЭДЭЭ

2018.01.07

Сумдын нэр	2016				2017				2017 онд өөрийн хүчээр бэлтгэсэн өвс (тонн)		Бэлтгэсэн гар гэжээл (тонн)	
	Төмс		Хүнсний ногоо		Төмс		Хүнсний ногоо		2015	2016	2015	2016
	нийт тариалсан талбай (га)	нийт хураасан ургац (тонн)	нийт тариалсан талбай (га)	нийт хураасан ургац (тонн)	нийт тариалсан талбай (га)	нийт хураасан ургац (тонн)	нийт тариалсан Хүнсний ногоо	нийт хураасан ургац (тонн)				
	2.50	3.20	1.50	0.74	1.0	1.9	0.5	1.3	316.4	135.7	80.0	99
Адаацаг	0.20	0.04	0.01	0.06	0.5	8	0.5	4	-	-	66.7	33.3
Баянжаргалан	0.07	3.50	0.50	0.75	2.2	12	6.1	3.73	-	-	546.9	1185.6
Говь-Угтаал	2.20	0.80	0.60	2.43	1.0	1.5	0.3	0.36	-	-	80.2	212.9
Гурвансайхан	1.20	4.30	0.70	3.00	0.5	5.4	0.8	5.7	-	-	113.2	137.9
Дэлгэрхангай	1.00	7.50	0.06	0.83	2.4	15	0.5	0.556	-	-	1136.0	1272.4
Дэлгэрцогт	1.40	3.20	0.17	1.29	1.5	2.98	0.4	1.41	-	-	118.3	104.7
Дэрэн	1.00	0.77	0.12	0.27	0.7	0.72	0.4	0.388	-	-	39.0	82
Луус	0.80	2.00	0.59	0.53	0.8	0.27	0.5	0.475	-	-	95.0	726
Өндөршил	1.00	1.20	0.40	0.60	2.0	1.1	0.3	0.42	-	-	2721.9	386.6
Өлзийт	9.40	61.30	5.90	43.30	7.2	77.3	5.0	43.73	-	-	140.0	726
Сайндагхан	5.00	25.00	1.04	5.46	5.3	26.5	1.6	8.47	-	-	47.0	440.5
Сайхан-Овоо	2.90	1.40	3.50	0.72	1.0	2.9	2.6	1.56	-	-	38.6	236.4
Хулд	0.20	0.50	0.10	0.13	0.5	5	0.2	0.6	-	-	3153.0	3916.3
Цагаандэлгэр	2.50	7.00	2.50	3.11	3.0	8.47	2.5	4.5	-	-	8692.2	9695.3
Эрдэнэдалай	31.37	121.71	17.68	63.20	29.64	169.04	22.24	77.20	20.0	20.0		
Дүн												

31. ГОЛ НЭРИЙН БҮТЭЭГДЭХҮҮНИЙ ҮЙЛДВЭРЛЭЛТ

2018.01.08

Гол нэр төрлийн бүтээгдэхүүн	Хэмжих нэгж	2016 оны мөн үед	2017 онд	2017/2016 хувь
Хүрэн нүүрс	мян.тн	15.5	15.3	98.7
Жонш	мян.тн	7.5	11.6	154.7
Гөлтгөнө	мян.тн	7.3	38.1	521.9
Дулааны эрчим хүч	мян.гкал	87.8	101.2	115.3
Хүснэгт, маягт	х.д.х	210.1	272.9	129.9
Талх	тн	115.2	116.8	101.4
Нарийн боов	тн	112.8	115.4	102.3
Чихэр	тн	2.5	3.4	136.0
Архи	мян.л	27.1	27.9	103.0
Хиамны зүйл	тн	0.4	0.4	100.0
Сүү, тараг	мян.л	12.9	5.4	41.9
Хоормог	мян.л	0.7	0.7	100.0
Ааруул	тн	1.1	0.9	81.8
Вакум цонх	м2	438.8	187.0	42.6
Вакум хаалга	м2	61.2	33.0	53.9
Модон эдлэл	мян.төг	57371.0	102643.0	178.9
Түгээсэн цэвэр ус	мян.т3	89.1	122.3	137.3
Сувагжуулалт	мян.м3	67.7	78.3	115.7
Оёдол эсгүүр	мян.төг	92103.0	67765.0	73.6
Блок	мян.ш	41.6	20.0	48.1

32. АЖ ҮЙЛДВЭРИЙН БҮТЭЭГДЭХҮҮН ҮЙЛДВЭРЛЭЛТ (оны үнээр)

2018.01.07 мян.төг

Аж үйлдвэрийн салбар	2016	2017	2017/2016 хувь
Нийт дүн	5976480.8	8097823.1	135.5
Уул уурхайн олборлох аж үйлдвэр	1703256.2	3049543.2	179.0
Нүүрс олборлолт	500570.0	379867.8	75.9
Гөлтгөнө	233626.6	676928.0	289.7
Жонш олборлолт	969059.6	1992747.4	205.6
Боловсруулах аж үйлдвэр	1152854.4	1170415.2	101.5
Хүнсний бүтээгдэхүүн, ундаа үйлдвэрлэл	836693.5	879608.0	105.1
Хүснэгт маягт үйлдвэрлэл	14664.0	19079.2	130.1
Боловсруулах үйлдвэр бусад	301496.9	271728.0	90.1
Цахилгаан дулааны эрчим хүч үйлдвэрлэлт, усан хангамж	3120370.2	3877864.7	124.3
Цахилгаан, дулаан, уур үйлдвэрлэл	2605426.3	3200343.0	122.8
Ус ариутгал ус хангамж	514943.9	677521.7	131.6

33. АЙМГИЙН БАРИЛГА УГСРАЛТ, ИХ ЗАСВАРЫН АЖЛЫН 4-Р УЛИРАЛЫН МЭДЭЭ

2018.01.9

№	2016			2017			Хувь	
	Барилгын төрөл	Өссөн дүнгээр	Улирлын дүн	Өссөн дүнгээр	Улирлын дүн2	Улирлын дүн2	016/2017	
1	Орон сууцны барилга	1 950 000.00	-	1 620 000.00	275 000.00	275 000.00	83.08%	
2	Орон сууцны барилга, гарааштай	-	-	-	-	-	-	
3	Үйлдвэрийн	4 033 180.60	-	-	-	-	-	
4	Худалдаа, үйлчилгээний	179 292.20	-	1 462 273.00	1 094 273.00	1 094 273.00	815.58%	
5	Зочид буудал	-	-	35 890.00	35 890.00	35 890.00		
6	Эмнэлэг	-	-	300 000.00	300 000.00	300 000.00		
7	Сүм хийд	130 000.00	-	-	-	-	-	
8	Цэцэрлэг	599 500.00	392 700.00	146 000.00	146 000.00	146 000.00	24.35%	
9	Сургууль	-	-	115 686.00	115 686.00	115 686.00		
10	Соёлын	1 460 525.00	1 460 525.00	-	-	-	-	
11	Спорт, биеийн тамир	376 625.30	124 448.50	-	-	-	-	
12	Конторын	195 000.00	-	80 295.90	80 295.90	80 295.90	41.18%	
13	Орон сууцны бус бусад барилга	413 899.00	-	459 175.90	459 175.90	459 175.90	110.94%	
14	Эрчим хүчний	95 037.70	-	44 878.00	5 978.00	5 978.00	47.22%	
15	Хатуу хучилттай авто зам	-	-	820 677.50	120 677.50	120 677.50		
16	Далан, суваг, шугам	220 335.90	220 335.90	164 330.00	164 330.00	164 330.00	74.58%	
17	Бусад (бусад зам, талбайн ажил)	1 350 350.00	874 800.00	268 344.00	268 344.00	268 344.00	19.87%	

34.2017 ОНЫ АВТО ТЭЭВРИЙН МЭДЭЭ

Үзүүлэлт	Хэмжих нэгж	2018.01.12		
		2016 он	2017 он	17/16 хувь
Зорчигч эргэлт	мян.хүн.км	12004.8	8057.5	67.1
Зорчигчид	мян.хүн	43.6	29.3	67.2
Орлого	мян.төг	32450.7	31601.5	97.4

2017 ОНЫ ХОЛБОО, ҮЙЛЧИЛГЭЭНИЙ МЭДЭЭ

Үзүүлэлт	Хэмжих нэгж	2017 он		
		2016 он	2017 он	17/16 хувь
Тарифын орлого	мян.төг	366417	433836.1	118.4
Үүнээс хүн амын	мян.төг	85289.3	73967.2	86.7
Суурин телефон	тоо	640	518	80.9
Интернет цэгийн үйлчлүүлэгчдийн тоо	тоо	9329	4665	50.0

35. ХАА-Н БҮТЭЭГДЭХҮҮНИЙ ҮНИЙН МЭДЭЭ

Тэмээ	Хэмжих нэгж	2017 он											
		1 сар	2 сар	3 сар	4 сар	5 сар	6 сар	7 сар	8 сар	9 сар	10 сар	11 сар	12 сар
1. Малын үнэ /мян.төг/													
Нас гүйцсэн	эр	1,185.7	1,230.8	1,275.0	1,220.2	1,203.8	1,165.3	1,158.3	1,066	1,726.9	1,100	1,067.8	1,103.8
	эм	1,004.1	1,025.0	1,087.5	1,041.7	1,058.3	1,008.3	960	925	950	945.8	907.7	907.7
Өсвөр насны	эр	720.9	739.1	728.6	725.2	725	750	762.5	712.5	716	691.6	704.2	675.0
	эм	702.7	725.5	710.4	705.3	675	708	736.3	650	679.2	654.2	658.8	629.2
Адуу													
Нас гүйцсэн	эр	894.4	906.7	910.7	906.5	863.3	866	882.1	878.5	873.3	820	806.6	815.3
	эм	878.2	884.6	873.0	871.5	907.7	944.8	843	819	775	734.6	700	717.9
Өсвөр насны	эр	515.3	534.6	541.5	534.3	542.3	543.4	570	565	596.4	536.6	533.3	543.3
	эм	511.5	534.6	537.7	531.4	540.8	555.7	550.3	526	557.1	534.6	513.3	539.3
Үхэр													
Нутгийн Үүлдрийн, нас гүйцсэн	эр	1,166.6	1,173.3	1,183.3	1,179.8	1,127.2	1,120.2	1,103.3	1,073	1,040	1,006.6	986.6	990.0
	эм	1,015.3	984.6	993.6	988.9	965.4	978.2	969.2	926	903.8	880.6	857.1	857.1
Өсвөр насны	эр	705.9	738.5	722.5	738.0	766.4	708.3	707.7	692	669.2	633.3	626.6	628.7
	эм	637.1	665.4	663.7	669.6	680.8	678.2	666.9	642	630.7	626.9	614.3	620
Нас гүйцсэн хонь	эр	140.7	142.7	148.7	144.3	147.3	141.6	143.5	134	125	125	122.3	128.7
	эм	90.8	93.1	107.7	98.9	109.6	112.1	115	112	101	101	95.3	98.6
Нас гүйцсэн ямаа	эр	103.5	77.1	105.0	102.9	107.3	101.6	99.7	97	88.3	88.3	93	95.7
	эм	70.7	75.4	76.2	74.3	77	78.2	73.2	71	67.8	67.8	70	71.5
2. Малын гаралтай бүтээгдэхүүний үнэ/мян.төг/													
Тэмээний ноос	кг	-	-	-	-	-	-	-	5	-	-	-	-
Ямааны ноолуур	кг	-	-	83.3	65.5	55.0	60.0	60	60	65	65	65	65
Тэмээний шир	ш	17.0	17.0	18.5	17.5	19.0	18.5	0	0	0	0	15	15
Адууны шир	ш	32.0	32.0	31.0	20.0	15.5	15.5	10	12	15	16	20	20
-2 м-ээс доош хэмжээтэй үхрийн шир	ш	20.0	20.0	20.0	20.0	20.0	0.0	0	0	20	18	25	25
-2 м-ээс дээш хэмжээтэй үхрийн шир	ш	30.0	30.0	30.0	30.0	25.5	19.0	10	0	30	25	30	30
Хонины ноостой, өлөн гэдэстэй арьс	ш	3.0	3.0	2.0	2.0	2.0	2.5	3	3	6	6.5	6	5
Ямааны ноолууртай, өлөнгтэй арьс	ш	30.0	30.0	26.0	0	0	0.0	0	1.5	10	25	29	33

36. ГОЛ НЭР ТӨРЛИЙН БҮТЭЭГДЭХҮҮНИЙ 9-Р САРЫН ҮНИЙН МЭДЭЭ/аймгаар/

2018.01.09

Нэр төрөл		Дундговь	Төв	Өмнөговь	Дорноговь
1	Гурил, дээд зэрэг /Алтантариа/	1417.0	1400.0	1417.0	1317.0
2	Гурил, 1-р зэрэг /Алтантариа/	1183.0	1167.0	1267.0	1100.0
3	Гурил, 2-р зэрэг /Алтантариа/	1075.0	933.0	1075.0	875.0
4	Гоймон, /Алтан тариа/, туузан 320 г-тай	817.0	833.0	833.0	783.0
5	Талх, орон нутгийн үйлдвэрийн	1033.0	1200.0	1000.0	1400.0
6	Гурилан боов,0.450г, /аймгийн үйлдвэрийн/	1650.0	1200.0	2267.0	2000.0
7	Жигнэмэг /Юбилейные 150-180г, цайны/	1183.0	1367.0	1183.0	1133.0
8	Цагаан будаа, задгай, кг	2250.0	2300.0	2267.0	2167.0
9	Шар будаа, задгай, кг	1550.0	1483.0	1800.0	1600.0
10	Хонины мах, кг	4200.0	5000.0	4333.0	4167.0
11	Адууны мах, кг	5500.0	5250.0	4500.0	4833.0
12	Ямааны мах, кг	3500.0	3000.0	3500.0	3667.0
13	Дотор мах, цувдай, цусгүй	900.0	2250.0	2000.0	1833.0
14	Хиам чанасан, 1кг	7800.0	8333.0	8750.0	6600.0
15	Сүү, задгай, л	2333.0	1867.0	3000.0	2000.0
16	Сүү савласан, 1л. Цэвэр сүү	2633.0	2500.0	2500.0	2433.0
17	Хорхой ааруул, задгай, чихэртэй	14000.0	13333.0	14500.0	12500.0
18	Өндөг,ш,дотоод	327.0	293.0	317.0	350.0
19	Ургамлын тос, 1литр, Кларина	3533.0	4067.0	3320.0	3133.0
20	Өөхөн тос, кг	-	1500.0	-	1500.0
21	Шар тос, кг	14000.0	16000.0	14000.0	15000.0
22	Цөцгийн тос, задгай, кг	3333.0	3500.0	3933.0	3567.0
23	Төмс дотоод, кг	883.0	733.0	933.0	933.0
24	Лууван хятад, кг	1100.0	1500.0	1083.0	1500.0
25	Байцаа хятад, кг	1400.0	1500.0	1400.0	1700.0
26	Сонгино хятад, кг	1083.0	1700.0	1200.0	1500.0
27	Элсэн чихэр, кг, орос	1867.0	2267.0	2100.0	2067.0
28	Хагуу чихэр, орос, кг, /Барбарис/	5633.0	5500.0	5500.0	5500.0
29	Зөөлөн чихэр, /Мишка/, кг	-	10000.0	9000.0	9833.0
30	Шоколад, "Alpen gold"	2167.0	2433.0	1990.0	2033.0
31	Давс, цагаан, 1 кг, йоджуулсан	833.0	1000.0	797.0	700.0
32	Майноз, /Золотой 500г/	4700.0	4700.0	4667.0	4467.0
33	Кетчуп, 900г, Чили	2000.0	2000.0	2040.0	1933.0
34	Ногоон цай, Stimo, савласан 90г	1600.0	1667.0	860.0	1017.0
35	Байхуу цай, Акбар, 20 ширхэгтэй	1633.0	1600.0	1457.0	1500.0
36	Цагаан архи, 0.5 Ерөөл	7650.0	8100.0	7583.0	7783.0
37	Пиво, "Боргио", 0.5л	1533.0	1500.0	1747.0	1483.0
38	Янжуур тамхи, /West/, саарал	2833.0	2850.0	2833.0	2750.0
39	Янжуур тамхи, /Улаан шонхор/,Монгол тамхи	1967.0	2050.0	1830.0	1775.0
40	Бензин, А-80, 1 литр	1540.0	1480.0	1520.0	1557.0
41	Бензин, А-92, 1 литр	1720.0	1617.0	1720.0	1737.0
42	Дизель түлш, 1 литр	1750.0	1713.0	1760.0	1760.0

37. ДУНДГОВЬ АЙМГИЙН ХЭРЭГЛЭЭНИЙ ҮНИЙН ИНДЭКС

2018.01.10

Барааны бүлгээр	2018.01.10	
	2017 XII 2016 XII	2017 XII 2016 XI
ЕРӨНХИЙ ИНДЭКС	105.0	101.7
01. ХҮНСНИЙ БАРАА, СОГТУУРУУЛАХ БУС УНДАА	109.6	99.9
01.1 ХҮНСНИЙ БАРАА	108.9	99.9
01.1.1 ТАЛХ, ГУРИЛ, БУДАА	97.7	100.3
01.1.2 МАХ, МАХАН БҮТЭЭГДЭХҮҮН	107.9	100.0
01.1.3 ЗАГАС, ДАЛАЙН БҮТЭЭГДЭХҮҮН	140.3	100.0
01.1.4 СҮҮ, СҮҮН БҮТЭЭГДЭХҮҮН, ӨНДӨГ	114.3	100.0
01.1.5 ТӨРӨЛ БҮРИЙН ӨӨХ, ТОС	103.9	98.7
01.1.6 ЖИМС, ЖИМСГЭНЭ	150.1	98.2
01.1.7 ХҮНСНИЙ НОГОО	120.0	99.6
01.1.8 СААХАР, ЖИМСНИЙ ЧАНАМАЛ, ЗӨГИЙН БАЛ, ЧИХЭР	103.0	100.7
01.1.9 ХҮНСНИЙ БУСАД БҮТЭЭГДЭХҮҮН	135.6	99.4
01.2 СОГТУУРУУЛАХ БУС УНДАА	117.1	99.9
02. СОГТУУРУУЛАХ УНДАА, ТАМХИ, МАНСУУРУУЛАХ БОДИС	106.3	100.3
02.1 СОГТУУРУУЛАХ УНДАА	106.3	100.4
02.2 ТАМХИ	106.3	100.0
03. ХУВЦАС, БӨС БАРАА ГУТАЛ	100.9	101.5
03.1 ХУВЦАС, БӨС БАРАА	99.6	101.0
03.1.1 ХӨВӨН, БӨС БАРАА	106.3	100.5
03.1.2 БҮХ ТӨРЛИЙН ХУВЦАС	98.7	101.0
03.1.3 ЖИЖИГ ЭДЛЭЛ, ХЭРЭГСЭЛ	103.7	100.0
03.1.4 ХУВЦАС ЗАСВАР, ЦЭВЭРЛЭГЭЭ, ТҮРЭЭС	100.0	100.0
03.2 ГУТАЛ	103.7	102.8
04. ОРОН СУУЦ, УС, ЦАХИЛГААН, ХИЙН БОЛОН БУСАД ТҮЛШ	100.7	111.6
04.1 ОРОН СУУЦНЫ БОДИТ ТҮРЭЭС	94.9	100.0
04.2 ОРОН СУУЦНЫ ТЕХНИКИЙН БОЛОН ЗАСВАРЫН ҮЙЛЧИЛГЭЭ	104.6	100.4
04.3 УСАН ХАНГАМЖ БОЛОН ОРОН СУУЦНЫ БУСАД ҮЙЛЧИЛГЭЭ	100.0	100.0
04.4 ЦАХИЛГААН, ХИЙН БОЛОН БУСАД ТҮЛШ	99.7	118.0

Барааны бүлгээр	2017 XII 2016 XII	2017 XII 2016 XI
05. ГЭР АХУЙН ТАВИЛГА, ГЭР АХУЙН БАРАА	106.5	100.1
05.1 ГЭР АХУЙН ТАВИЛАГ, ХЭРЭГСЭЛ, ХИВС БОЛОН ШАЛНЫ БУСАД ДЭВСГЭР	104.8	100.0
05.2 ГЭР АХУЙН ОЁМОЛ, НЭХМЭЛ ЭДЛЭЛ	100.9	100.0
05.3 ГЭР АХУЙН ЦАХИЛГААН БАРАА	101.9	100.0
05.4 ГЭР АХУЙН ШИЛЭН ЭДЛЭЛ, САВ СУУЛГА	122.2	100.0
05.5 ГЭР АХУЙ, ЦЭЦЭРЛЭГИЙН ЗОРИУЛАЛТТАЙ ХӨДӨЛМӨРИЙН БАГАЖ ХЭРЭГСЭЛ	126.0	100.4
05.6 ГЭР АХУЙН ЦЭВЭРЛЭГЭЭНИЙ БОЛОН БУСАД ЖИЖИГ БАРАА ГЭРИЙН БУСАД ҮЙЛЧИЛГЭЭ	103.9	100.4
06. ЭМ, ТАРИА, ЭМНЭЛГИЙН ҮЙЛЧИЛГЭЭ	103.3	100.0
06.1 ЭМ, ТАРИА, ЭМНЭЛГИЙНИ ХЭРЭГСЭЛ	103.7	100.0
06.2 АМБУЛТОРЫН ҮЙЛЧИЛГЭЭ	101.1	100.0
06.3 ЭМНЭЛЭГТ ХЭВТЭЖ ҮЗҮҮЛСЭН ҮЙЛЧИЛГЭЭ	100.0	100.0
07. ТЭЭВЭР	111.8	101.1
07.1 ТЭЭВРИЙН ХЭРГСЭЛИЙН ХУДАЛДАН АВАЛТ	121.8	101.6
07.2 ХУВИЙН ТЭЭВРИЙН ХЭРЭГСЛИЙН ЗАСВАР, ҮЙЛЧИЛГЭЭ	102.3	100.2
07.3 ТЭЭВРИЙН ҮЙЛЧИЛГЭЭ	75.6	100.0
08. ХОЛБООНЫ ХЭРЭГСЭЛ, ШУУДАНГИЙН ҮЙЛЧИЛГЭЭ	100.0	100.0
08.2 ТЕЛЕФОН АППАРАТ, ФАКСЫН ХЭРЭГСЭЛ	100.0	100.0
08.3 ТЕЛЕФОН УТАС, ФАКСЫН ҮЙЛЧИЛГЭЭ	100.0	100.0
09. АМРАЛТ, ЧӨЛӨӨТ ЦАГ, СОЁЛЫН БАРАА ҮЙЛЧИЛГЭЭ	106.1	100.0
09.1 ДУУ, ДҮРС, ГЭРЭЛ ЗУРАГ, МЭДЭЭЛЛИЙГ БОЛОВСРУУЛАХ ТОНОГ ТӨХӨӨРӨМЖ	101.2	100.0
09.2 ЧӨЛӨӨТ ЦАГ, СОЁЛЫН ҮЙЛЧИЛГЭЭ	100.0	100.0
09.3 НОМ, СОНИН, БИЧГИЙН ХЭРЭГСЭЛ	115.5	100.0
10. БОЛОВСРОЛЫН ҮЙЛЧИЛГЭЭ	100.3	100.0
11. ЗОЧИД БУУДАЛ, НИЙТИЙН ХООЛ, ДОТУУР БАЙРНЫ ҮЙЛЧИЛГЭЭ	98.4	100.0
11.1 НИЙТИЙН ХООЛНЫ ҮЙЛЧИЛГЭЭ	96.0	100.0
11.2 ЗОЧИД БУУДАЛ ДОТУУР БАЙРНЫ ҮЙЛЧИЛГЭЭ	100.0	100.0
12. БУСАД БАРАА, ҮЙЛЧИЛГЭЭ	107.9	100.1
12.1 ХУВЬ ХҮНД ХАНДСАН ҮЙЛЧИЛГЭЭ	109.2	100.1
12.3 ХУВЬ ХҮНИЙ ЭД ЗҮЙЛ, ХЭРЭГЛЭЛ	105.1	100.0
12.6 САНХҮҮГИЙН ҮЙЛЧИЛГЭЭ	100.0	100.0
12.7 БУСАД ҮЙЛЧИЛГЭЭ	100.0	100.0

38. ГЭР БҮЛИЙН ХЭРЭГЦЭЭНИЙ ЗОРИУЛАЛГААР ИРГЭДЭД ӨМЧЛҮҮЛСЭН ГАЗАР

2018.01.09

Сумдын нэр	Өмчлөх хүсэлт ирүүлсэн өрх			Өмчлүүлэх шийдвэр гаргасан өрх			Өмчлүүлсэн газрын хэмжээ /га/		
	2015	2016	2017	2015	2016	2017	2015	2016	2017
Дэлгэрцогт	59	15	3	59	15	3	6.79	1.69	0.31
Дэрэн	24	21	40	24	21	40	1.82	1.47	2.83
Говь-угтаал	23	17	157	23	17	157	1.66	1.58	14.08
Цагаандэлгэр	21	14	31	21	14	31	1.96	1.26	2.76
Баянжаргалан	7	6	5	7	6	5	0.84	0.58	0.45
Өндөршил	12	51	32	12	51	32	1.08	4.97	3.01
Гурвансайхан	0	1	107	0	1	107	0	0.01	9.52
Өлзийт	33	3	0	33	3	0	3.08	0.27	0
Хулд	24	2	8	24	2	8	1.95	0.22	0.72
Луус	16	0	36	16	0	36	1.92	0	3.4
Дэлгэрхангай	40	0	5	40	0	5	3.65	0	0.58
Сайхан-овоо	66	17	48	66	17	48	5.82	1.59	4.28
Эрдэнэдалай	122	103	137	122	103	137	9	7.5	10.2
Сайнцагаан	1652	1478	2103	1094	1278	2062	80.08	94.32	172.23
Адаацаг	8	7	66	8	7	66	0.68	0.51	4.95
ДҮН	2107	1735	2778	1549	1535	2737	120.33	115.97	229.32

39. ГЭМТ ХЭРГИЙН МЭДЭЭ

2018.01.08

Үзүүлэлт		2016	2017	17/16 хувь	
Оны эхний 18 ба түүнээс дээш насны хүний тоо		29652	30029	101.3	
Бүх хэрэг		221	216	97.7	
Хэргийн өнгө	Хүн амины хэрэг	4	3	0.0	
	Хүчингийн хэрэг	1	3	0.0	
	Золгүй учрал	1	2	200.0	
	Дээрмийн хэрэг	1	3	0.0	
	Булаалт	1	0	0.0	
	Танхайн хэрэг	4	0	0.0	
	Бусдын бие махбодид гэмтэл учруулах	94	110	117.0	
	Бусдын өмчийн хулгай	62	51	82.3	
	Малын хулгай	16	14	0.0	
	Тээврийн хэрэгслийн хөдөлгөөний аюулгүй байдал, ашиглалтын журмын эсрэг хэрэг	22	26	118.2	
	Ашиглалын хэрэг	0	0	0.0	
	Залилангийн хэрэг	10	3	30.0	
	Албан тушаал	0	0	0.0	
	Гал түймэр	0	0	0.0	
	Бусад	21	15	71.4	
	нөхцөл	Согтуугаар	66	35	53.0
		Бүлэглэж	14	12	85.7
		НХХ ээс	5	0	0.0
		Илрээгүй хэрэг	32	35	109.4
Гэр бүлийн хүчирхийллийн улмаас		8	18	225.0	
хэргийн ангилал	Хөнгөн	131	150	114.5	
	Хүндэвтэр	79	30	38.0	
	Хүнд	6	33	0.0	
	Онц хүнд	5	3	0.0	
Гэмт хэрэгт холбогдогосод		213	163	76.5	
Учирсан бүх хохирол /сая.төг/		707.6	553.1	78.2	
Нөхөн төлүүлсэн хохирол /сая.төг/		497.5	332.2	66.8	
Илрүүлэлтийн хувь		70.3	60.1	85.5	

40.ГЭМТ ХЭРЭГ ЗӨРЧЛИЙН МЭДЭЭ

2018.01.08

сум	18 ба түүнээс дээш насны хүн	18-аас дээш насны 1000 хүнд ногдох	Бүх хэрэг	Холбогдогч	Хохирол /мн.төг/	Золгүй учраг	Хүн амь	Хүний	мөсөг	булагт	танхай	бусдын бие махбодд гэмтлэг үрчүүлсэн	бусдын өмчийг хууль	Тээврийн хэрэгс-лийн хөдөлгөөний аюулгүй байдлын эсрэг хэрэг	гал түймэр	албан тушаал	Залиан	бусад
Дэлгэрцогт	1100	209	23	18	121600.0	-	-	-	-	-	-	10	-	11	-	-	-	2
Дэрэн	1372	73	10	6	42580.0	-	-	-	-	-	-	2	4	2	-	-	-	1
Говь-Угтаал	1051	76	8	3	12950.0	-	-	1	-	-	-	2	2	-	-	-	-	1
Цагаандэлгэр	679	133	9	4	9850.0	1	-	-	-	-	-	5	1	1	-	-	-	-
Баянжаргалан	760	79	6	5	33000.0	-	-	-	-	-	-	3	1	2	-	-	-	-
Өндөршил	963	10	1	1	500.0	-	-	-	-	-	-	1	-	-	-	-	-	-
Гурвансайхан	1409	78	11	3	9300.0	-	-	-	-	-	-	4	1	4	-	-	-	1
Өлзийт	1618	25	4	3	2000.0	-	-	-	-	-	-	1	1	1	-	-	-	-
Хулд	1537	52	8	6	35000.0	-	-	-	-	-	-	5	-	3	-	-	-	-
Луус	1184	135	16	10	41140.0	-	-	-	-	-	-	8	2	3	-	-	-	1
Дэлгэрхангай	1465	41	6	3	19000.0	-	-	1	-	-	-	3	2	-	-	-	-	-
Сайхан-Овоо	1411	14	2	0	10000.0	-	1	1	-	-	-	-	-	-	-	-	-	-
Эрдэнэдалай	3680	11	4	2	19000.0	-	-	-	-	-	-	1	1	1	-	-	-	-
Сайнцагаан	9956	97	97	55	87842.0	1	2	1	2	-	-	57	20	4	-	-	-	9
Адаацаг	1844	60	11	7	26180.0	-	-	-	-	-	-	9	2	-	-	-	-	-
Бусад	-	-	0	12	6200.0	-	-	-	-	-	-	-	-	-	-	-	-	-
Бүгд	30029	72	216	138	476142.0	2	3	3	3	0	0	111	37	26	0	0	3	15

41.2017 ОНЫ 7-11 ДУГААР САРЫН ЦАГ УУРЫН ҮНДСЭН ҮЗҮҮЛЭЛТҮҮДИЙГ ӨМНӨХ ОНЫХТОЙ ХАРЬЦУУЛСАН БАЙДАЛ

№		Агаарын дундаж температур		Агаарын үнэмлэхүй их температур		Агаарын үнэмлэхүй бага температур		Хур тундасны нийлбэр		Салхины их хурд	
		2016- VII-XI	2017-VII-XI	2016- VII-XI	2017-VII-XI	2016- VII-XI	2017-VII-XI	2016- VII-XI	2017-VII-XI	2016- VII-XI	2017-VII-XI
1	Мандалговь	9.5	9.2	37	39.5	-24.8	-25.1	97.8	87	23	25
2	Сайхан-Овоо	10.5	10.3	36.4	38.4	-23.9	-23.1	138.4	58.4	18	24
3	Гурвансайхан	11.2	10.9	38.2	31.5	-23.2	-23.2	76.2	78.4	27	19
4	Эрдэнэдалай	8.8	8.3	36.7	37.3	-27.7	-24.9	137.2	133.8	21	27
5	Цагаандэлгэр	8.5	8.1	38	39	-28.1	-26.5	82.6	119.1	22	28
6	Говь-Угтаал	8.3	8.2	35.6	37.5	-27.5	-26.2	96.2	110.6	23	24
7	Адаацаг	8.8	8.3	35.5	36.4	-28.3	-26.1	157.3	128.5	14	12
8	Баянжаргалан	11.2	10.9	38	39.6	-24.1	-24.7	79.9	72.6	14	15
9	Дэлгэрхангай	10.5	10.3	34.6	37.9	-24.7	-23.5	161.9	72.7	16	14
10	Дэрэн	8.3	8.2	37.3	38	-27.8	-26.2	116.6	133.5	14	12
11	Луус	9.5	9.2	35.4	38.2	-24.4	-22.4	98.8	104.2	12	18
12	Өлзийт	11.2	10.9	39.3	40.4	-23.4	-23.5	95.2	55.1	12	14
13	Өндөршил	11.2	10.9	37.4	38.9	-24.9	-22.5	127.5	57.1	12	13
14	Хулд	9.5	9.2	36.8	40	-25.7	-23.5	133.8	85.9	16	14
15	Дэлгэрцогт	Мэдээлэлгүй									

СТАТИСТИКИЙН МЭДЭЭЛЛИЙГ ХААНААС, ХЭРХЭН АВАХ ВЭ ?

Цахимаар:

www.1212.mn

Статистик мэдээллийн
нэгдэн сан

dungovi.nso.mn

Дундговь аймгийн
статистикийн хэлтсийн веб
хуудас



СТАТИСТИК

Ухаалаг гар утас, таблет
ашиглан статистик мэдээлэл
авах ezStat аппликейшн



Статистикийн хэвлэмэл
бүтээгдэхүүнийг унших
МОНСТАТ аппликейшн



Download on the
App Store

Google play



www.nso.mn

Та статистик мэдээллийг байнга
авч байхыг хүсвэл ЭНД ДАРЖ
бүртгүүлнэ үү

Энэ хэсэгт өөрийн e-mail
хаягаа бүртгүүлснээр
статистикийн мэдээллийг
цаг алдалгүй тогтмол авч
байх болно.

SOCIAL NETWORK



[www.facebook.com/
Статистик-Мэдээлэл](http://www.facebook.com/Статистик-Мэдээлэл)



[www.twitter.com/
statistic_mn](http://www.twitter.com/statistic_mn)



ДУНГОВЬ АЙМАГ
www.facebook.com/



Утсаар:



Лавлах утас

1900-1212

ДУНГОВЬ АЙМАГ
70593715

Материалыг бэлтгэсэн:

Т.Бямбасүрэн
С.Доржханд
Г.Ариунжаргал
Н.Түвшинжаргал
Г.Баясгалан
А.Чогсомжав

Хянасан:

Б.Энхтуяа

Утас: 70593714, 70593715